

ONKO UUSI ELÄKEPOMMI VIRITETTY?

PERTTI HONKANEN 14.3.2026

KANGASALAN ELÄKELÄISET RY:N TILAISUUS

JÄSENNYSTÄ

- SUOMEN ELÄKEJÄRJESTELMÄN KUVAUSTA
- TIETOJA ELÄKKEIDEN TASOSTA JA SEN KEHITYKSESTÄ
- ELÄKERAHASTOJEN ROOLI JA ENNUSTETTU KEHITYS
- LEIKKAUSPUHEET
- VÄESTÖKEHITYS JA ELÄKEAJAN MUUTOKSET
- KOMMENTTIA LEIKKAUSPUHEISIIN

ELÄKEJÄRJESTELMÄT

• SUOMEN ELÄKELAIT

- TYÖNTEKIJÄN ELÄKELAKI (TyEL)
 - ELÄKEVAKUUTUSYHTIÖT, ELÄKESÄÄTIÖT, ELÄKEKASSAT
 - OSITTAIN RAHASTOIVA
 - NS. RAHASTOINTITEKNIikka: OSA ELÄKEMAKSUISTA RAHASTOIDAAN JA RAHASTOISTA OTETAAN OSA ELÄKKEIDEN MAKSUUN; TARKAT SÄÄNNÖKSET YHTIÖIDEN VAKAVARAISUUDESTA
- YRITTÄJÄN ELÄKELAKI (YEL)
 - ELÄKEVAKUUTUSYHTIÖT, ELÄKEKASSAT
 - VALTIO OSALLISTUU KUSTANNUKSIIN
- MAATALOUSYRITTÄJÄN ELÄKELAKI (MYEL)
 - MAATALOUSYRITTÄJIEN ELÄKELAITOS (MELA)
 - VALTIO OSALLISTUU KUSTANNUKSIIN
- VALTION ELÄKKEET (Ent. VEL)
 - VALTIOKONTTORI + KEVA HALLINNOIVAT
 - VALTION ELÄKERAHASTOON KERÄTTY VAROJA; EI YKSILÖKOHTAISTA ELÄKERAHASTOINTIA
- KUNTIEN ELÄKKEET (Ent. KuEL)
 - KEVA HALLINNOI
 - RAHASTOA KERÄTTY 1980-LUVUN LOPULTA LÄHTIEN; EI YKSILÖKOHTAISTA ELÄKERAHASTOINTIA

Eläke-edut ovat eri ansioeläkejärjestelmissä nykyisin pitkälle yhtenevät. Eroja on enemmän eläkkeiden rahoituksessa ja hallinnoinnissa.

ELÄKEJÄRJESTELMÄT 2

- MERIMIESELÄKELAKI (MEL)
 - MERIMIESELÄKEKASSA (MEK)
- KIRKON, SUOMEN PANKIN JA KELAN TOIMIHENKILÖIDEN ELÄKEJÄRJESTELMÄT
- KANSANELÄKEJÄRJESTELMÄ
 - KELA HALLINNOI
 - RAHOITUS VALTION BUDJETISTA (aikaisemmin pääosin vakuutusmaksuilla)
- HUOM! VUODEN 2017 ALUSTA LÄHTIEN ON OLLUT VOIMASSA JULKISTEN ALOJEN ELÄKELAKI (JuEL), joka kumosi valtion, kuntien ja evankelis-luterilaisen kirkon eläkelait; se koskee myös Kelan toimihenkilöitä
- Aikaisemmin oli myös lyhytaikaisia työsuhteita koskenut eläkelaki LEL sekä taitelijoiden ja erityisryhmien eläkelaki TaEL, mutta se yhdistettiin TyEL:iin vuoden 2007 alusta lähtien.

ELÄKELAITOKSET JA -RAHASTOT

- KANSANELÄKELAITOS (KELA)
- ELÄKEVAKUUTUSYHTIÖT
 - ELÄKEVAKUUTUSOSAKEYHTIÖ VERITAS
 - KESKINÄINEN ELÄKEVAKUUTUSYHTIÖ ILMARINEN
 - KESKINÄINEN TYÖELÄKEVAKUUTUSYHTIÖ ELO
 - KESKINÄINEN TYÖELÄKEVAKUUTUSYHTIÖ VARMA

L-Fashion Group Oy:n Eläkesäätiö
Sandvik Eläkesäätiö
Sanoman Eläkesäätiö
Telian Eläkesäätiö
Yara Suomen Eläkesäätiö
Yleisradion Eläkesäätiö.

• 6 ELÄKESÄÄTIÖTÄ

• 4 ELÄKEKASSAA

• MAATALOUSYRITTÄJIEN ELÄKELAITOS (MEL)

• MERIMIESELÄKEKASSA (MEK)

• KEVA (+ VALTION ELÄKERAHASTO)

- Keva hallinnoi valtion, kuntien,

ja ev.lut. kirkon sekä Kelan ja Suomen Pankin toimihenkilöiden eläkkeitä

Apteekkien Eläkekassa
Eläkekassa Verso
Reka Eläkekassa
Valion Eläkekassa

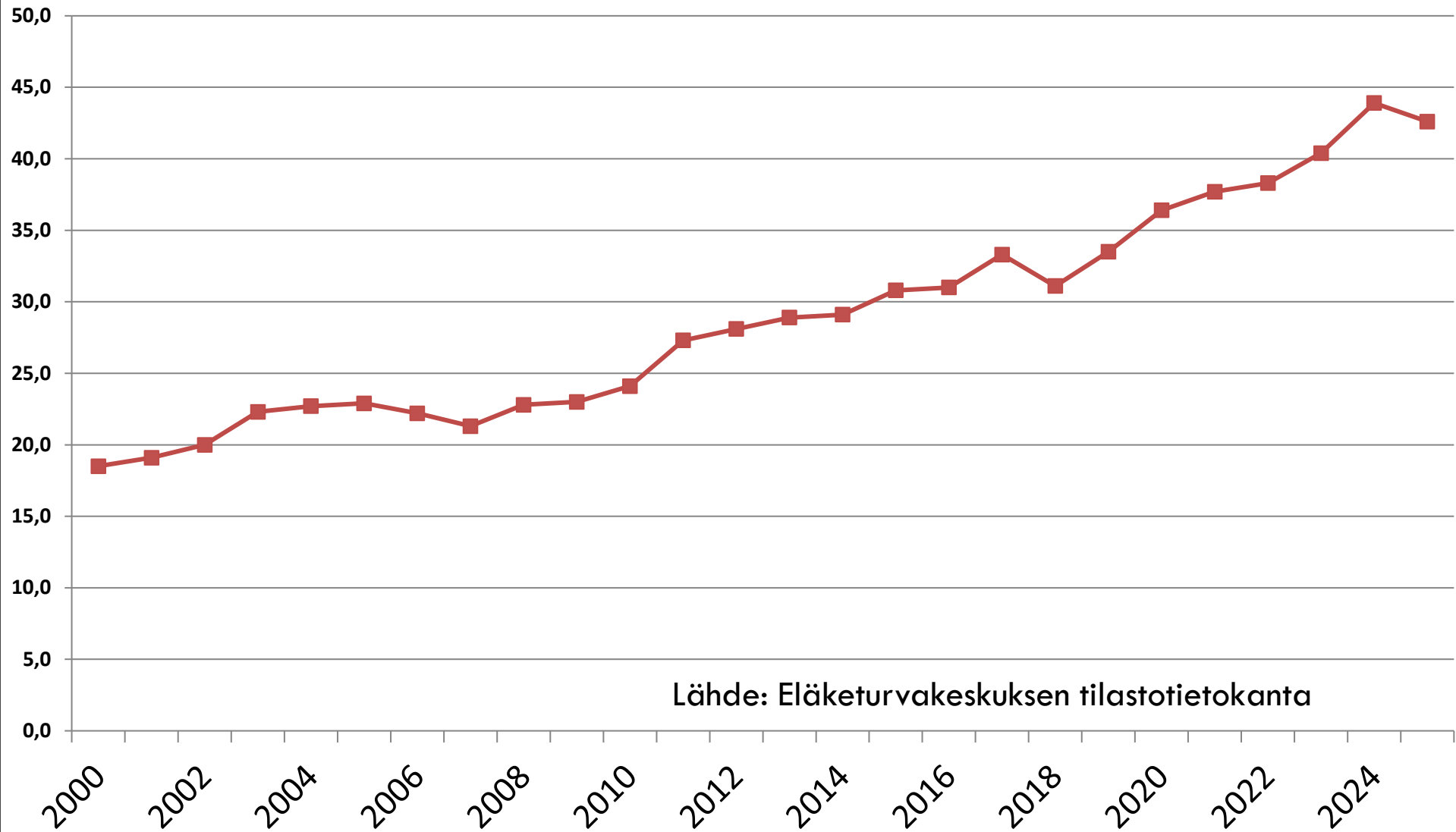
PERUSASIOITA

- SUOMEN TYÖELÄKEJÄRJESTELMÄ ON NS. ETUUSPERUSTEINEN JÄRJESTELMÄ
 - ETUUDET ON MÄÄRITELTY LAISSA; RAHOITUS MÄÄRÄYTYY MAKSETTAVIEN ETUUKSIEN MUKAAN
- VALTAOSA ELÄKEMENOISTA PEITETÄÄN PAKOLLISILLA, LAKISÄÄTEISILLÄ ELÄKEMAKSUILLA
 - TYÖNANTAJAT, TYÖNTEKIJÄT JA YRITTÄJÄT MAKSAVAT
 - RAHASTOJEN TARKOITUS ON LÄHINNÄ TASOITAA MAKSUJEN VAIHTELUA
 - JULKISEN SEKTORIN ELÄKKEET RAHOITETAAN PÄÄOSIN (VIIME KÄDESSÄ) VEROISTA

SUOMEN ELÄKEJÄRJESTELMÄN PLUSSIA JA MIINUKSIA

- ++
- LAKISÄÄTEINEN ELÄKEJÄRJESTELMÄ KATTAAN KOKO VÄESTÖN
 - TYÖELÄKKEET YHTENÄISIN PERIAATTEIN KAIKILLE VÄESTÖRYHMILLE: YKSITYINEN JA JULKINEN SEKTORI, PALKANSAAJAT JA YRITTÄJÄT, MAATALOUSYRITTÄJÄT
 - KANSANELÄKEJÄRJESTELMÄ (TAKUUELÄKE MUKAAN LUETTUNA) ANTAA VÄHIMMÄISELÄKETURVAN
 - ASUMISTUKI JA HOITOTUET TÄYDENTÄVÄT PERUSELÄKKEITÄ
 - YKSITYISTEN VAKUUTUSTEN OSUUS PIENI TAI LÄHES MERKITYKSETÖN
- --
 - VÄHIMMÄISELÄKE VAATIMATON
 - ELÄKKEIDEN INDEKSISUOJA VOISI OLLA PAREMPI
 - ELÄKERAHASTOJEN ROOLI HÄMÄRÄ / VAIKEASELKOINEN
 - TYÖELÄKEJÄRJESTELMÄ VALTIO VALTIOSSA?
 - MONTA TYÖELÄKEJÄRJESTELMÄÄ

Yksityinen sektorin työkyvyttömyyseläkehakemusten hylkäysprosentti 2000–2025



Lähde: Eläketurvakeskuksen tilastotietokanta



**VUORI-
NEUVOS
JYRÄHTI
VEROISTA**

**Lasse
Kurkilahti**

**60 000 eurosta
käteen 26 000**

10

Jos eläketulo on 750 000 euroa/v
hyöty vuoden 2026 verohelpotuksista
on noin 42 000 euroa/vuosi,

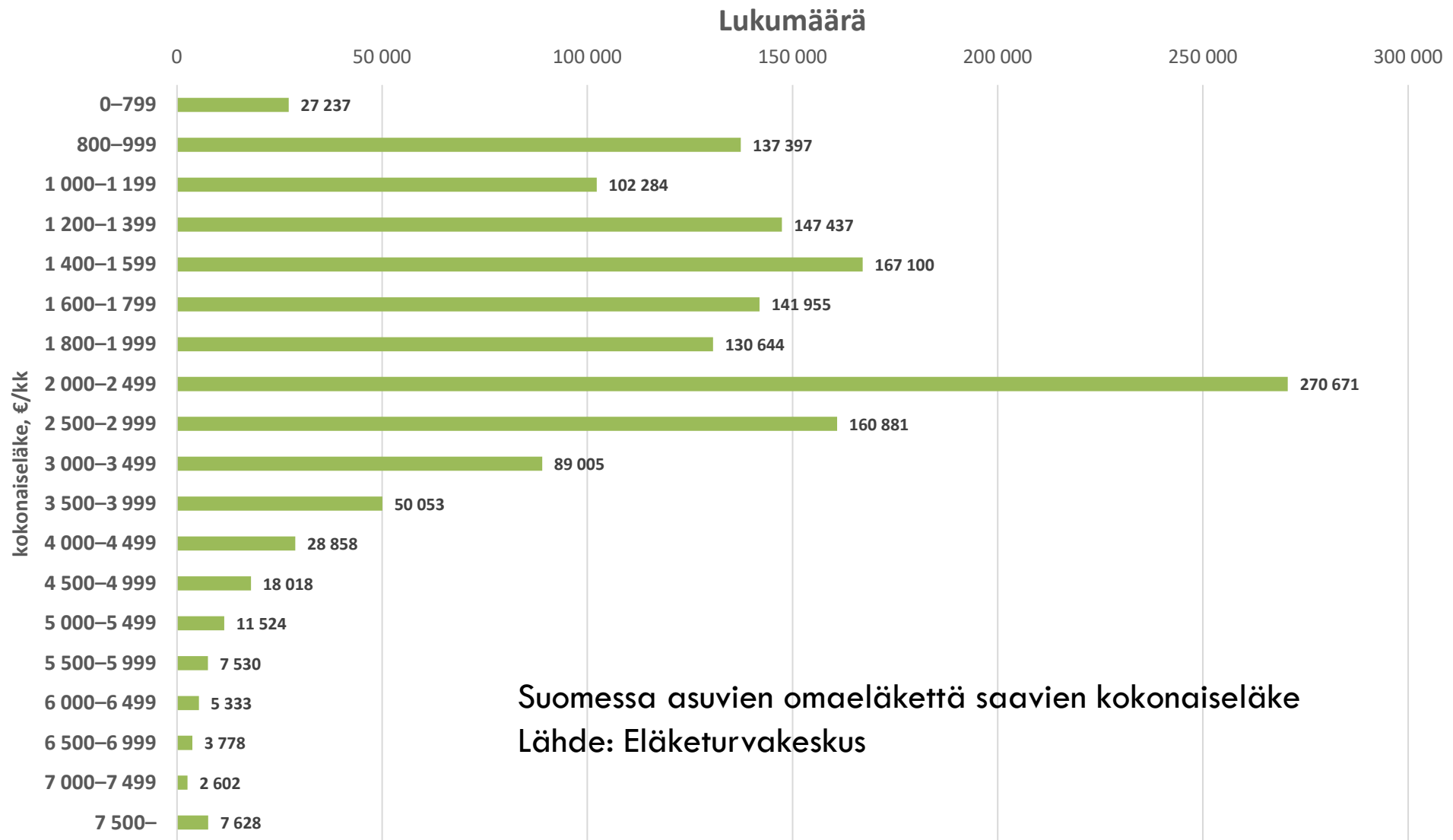
Kurkilahti Lasse Antero

SYNTYNYT 1948, ASUINPAIKKA VARSINAIS-SUOMI

UUSIMMAT TIEDOT

Sija 2024:	1455
Ansiotulo 2024:	769 610 €
Pääomatulo 2024:	74 311 €
Veroprosentti 2024:	55 %
Ansio- ja pääomatulot 2024:	843 921 € 29 x i
Verokoneessa tuloja yhteensä:	19 458 055 € ?
Verokoneessa veroja yhteensä:	10 187 962 € ?

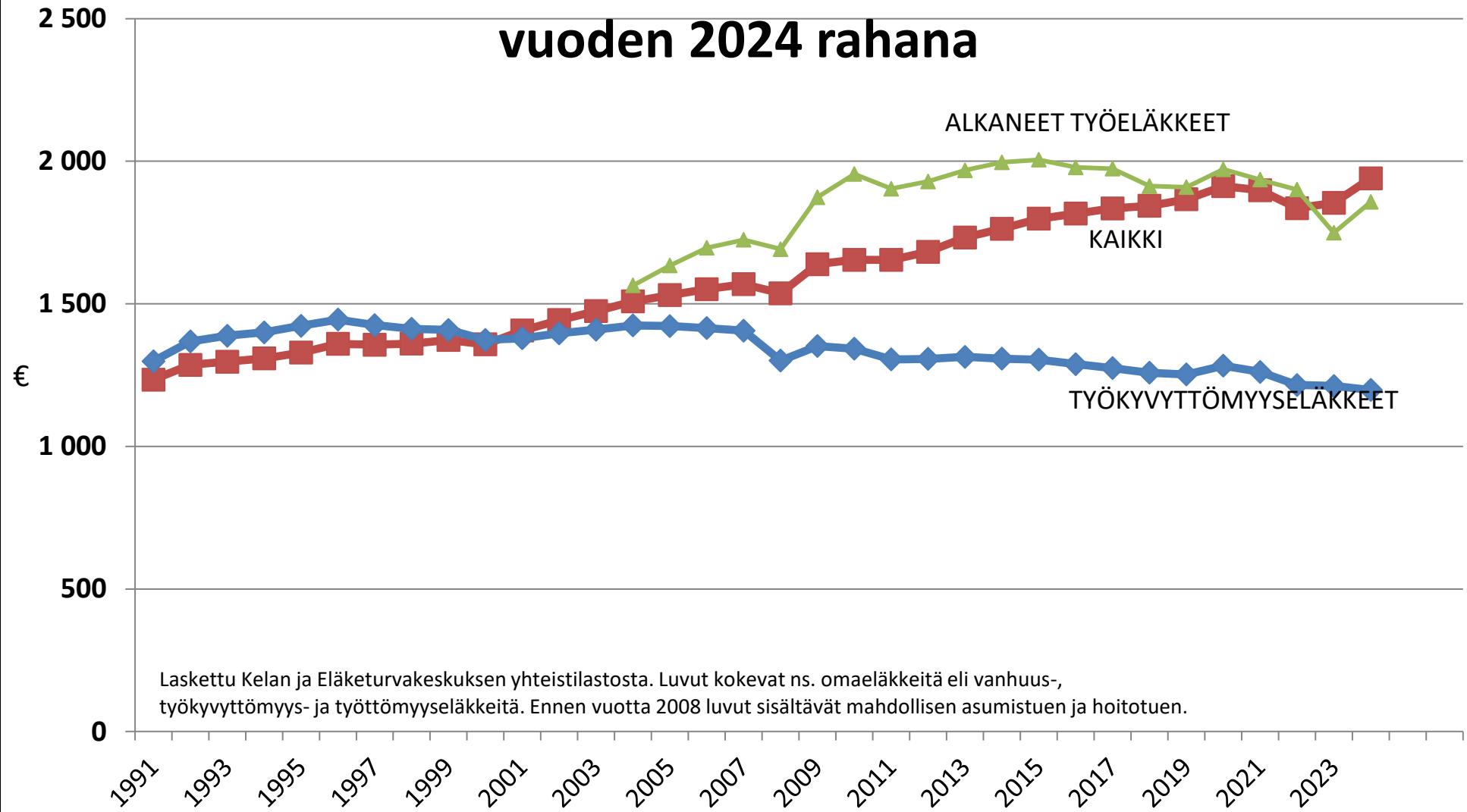
Eläkkeiden jakautuminen suuruusluokkiin (2024)



Suomessa asuvien omaeläkettä saavien kokonaiseläke

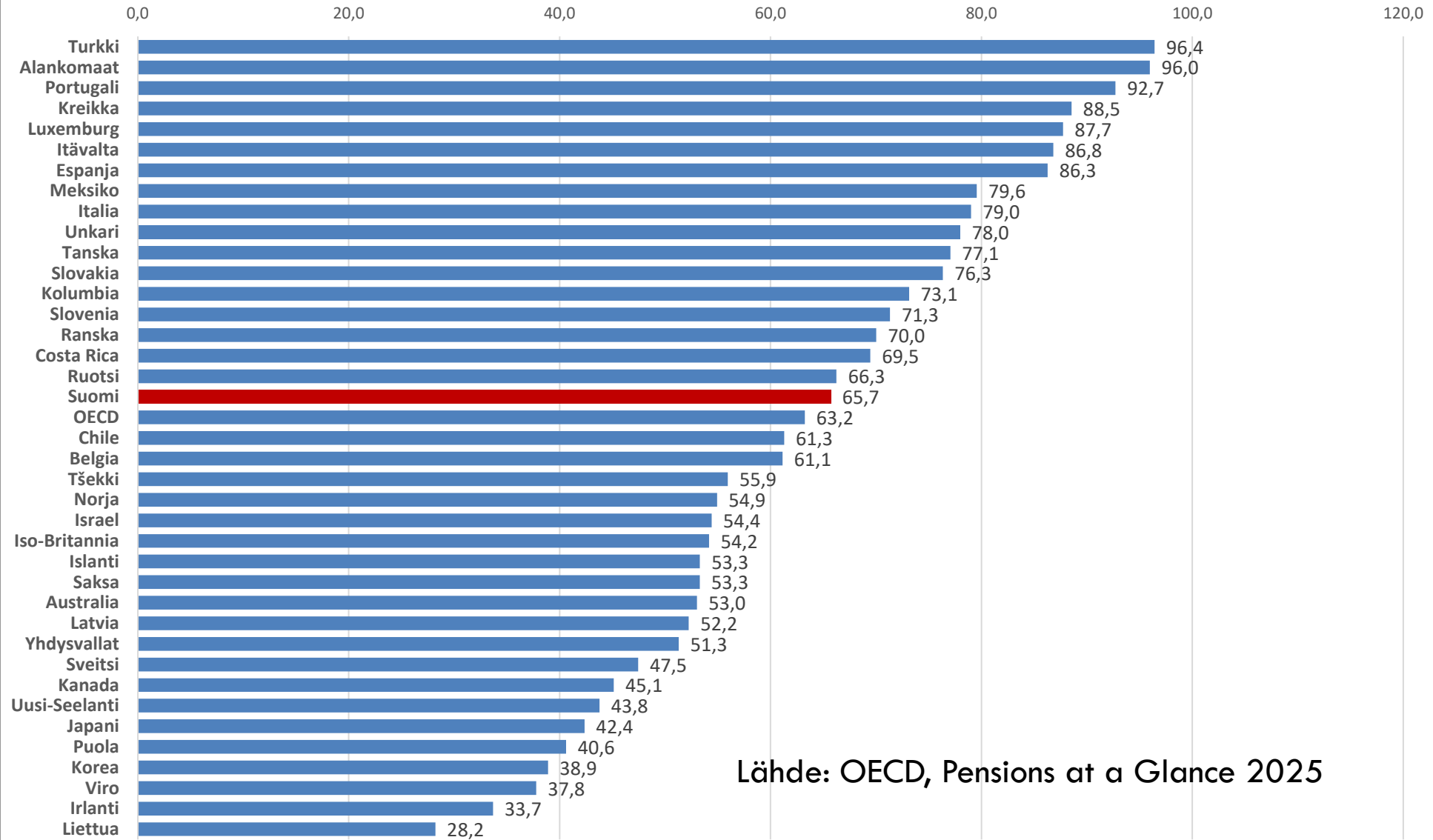
Lähde: Eläketurvakeskus

Keskimääräinen eläke 1991–2024 vuoden 2024 rahana



Laskettu Kelan ja Eläketurvakeskuksen yhteistilastosta. Luvut kokevat ns. omaeläkkeitä eli vanhuus-, työkyvyttömyys- ja työttömyyseläkkeitä. Ennen vuotta 2008 luvut sisältävät mahdollisen asumistuen ja hoitotuen.

Työeläkkeiden korvausaste, %, keskipalkkatasolla



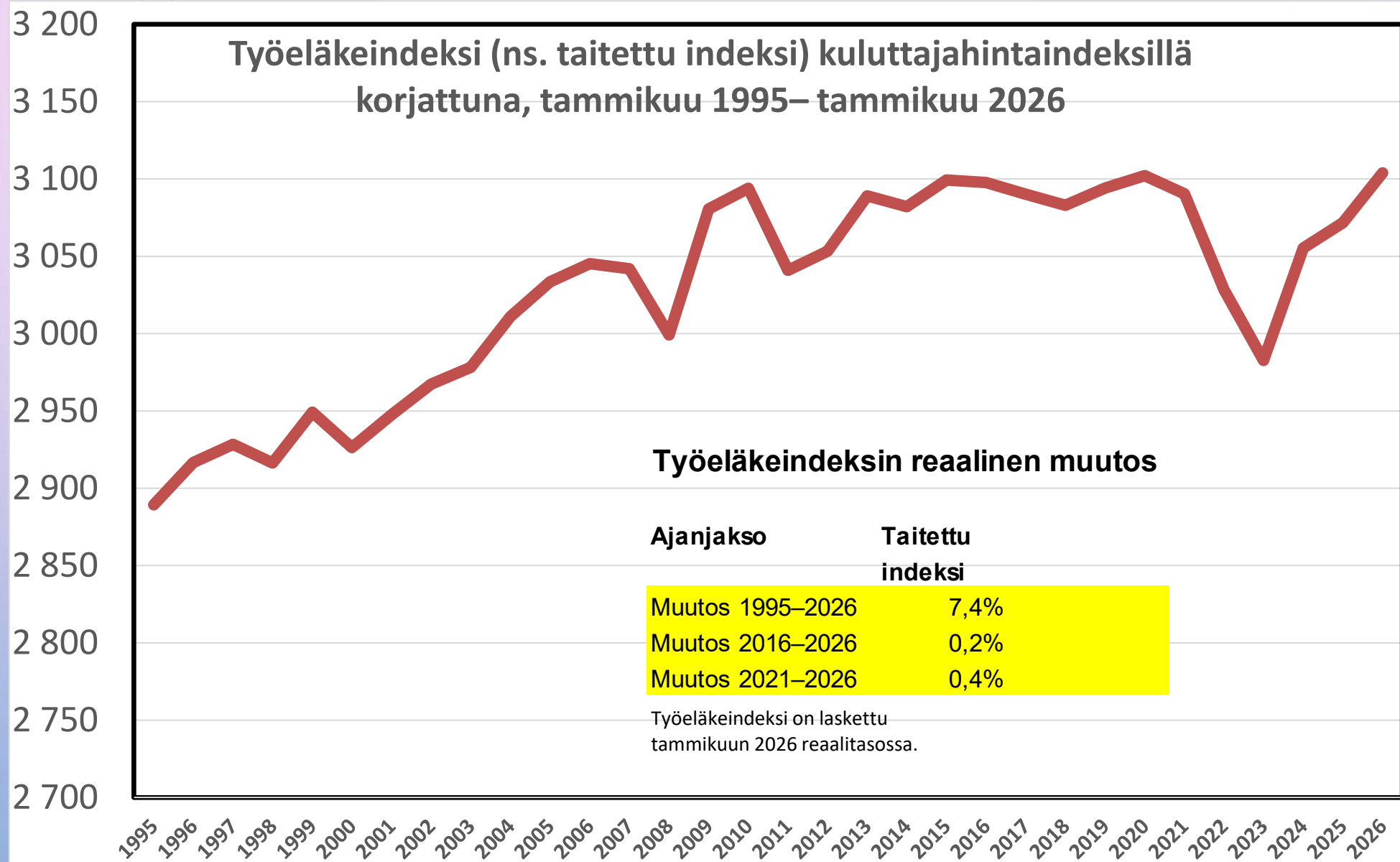
Lähde: OECD, Pensions at a Glance 2025

JOITAKIN LUKUJA

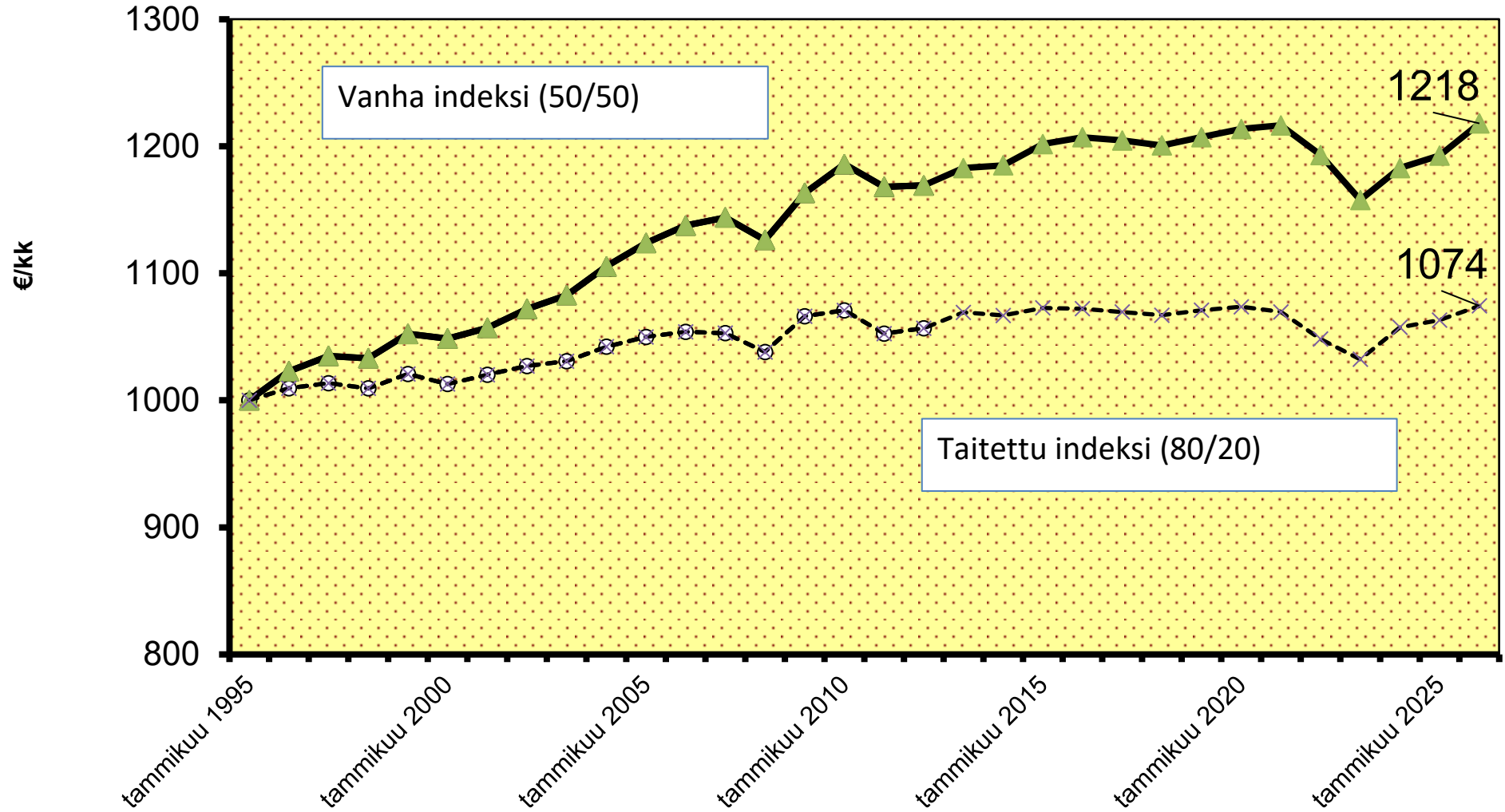
- KESKIMÄÄRÄINEN KOKONAISELÄKE VUODEN 2024 LOPUSSA: **2 052 €/KK**
 - (= KAIKKIEN VANHUUS- JA TYÖKYVYTTÖMYYSELÄKKEEN SAAJIEN KESKIMÄÄRÄINEN KOKONAISELÄKE)
- KESKIMÄÄRÄINEN TYÖKYVYTTÖMYYSELÄKE VUODEN 2024 LOPUSSA: **1 198 €/KK**
- MEDIAANIELÄKE VUODEN 2024 LOPUSSA: **1 848 €/KK**
- TAKUUELÄKE = VÄHIMMÄISELÄKE VUONNA 2026: **990,90 €/KK**
- KANSANELÄKETTÄ VOI SAADA 2026 JOS TYÖELÄKE ON PIENEMPI KUIN **1 600 €/KK (YKSIN ASUVA)**
1 350 €/KK (PUOLISO)

MITÄ TAPAHTUNUT VIIME 15 VUODEN AIKANA?

- TYÖELÄKKEIDEN REAALISET INDEKSIKOROTUKSET PIENIÄ HEIKON PALKKAKEHITYKSEN VUOKSI
- TYÖELÄKKEIDEN INDEKSIKOROTUKSIA LEIKATTIIN 2015: N. 0,4 PROSENTIN KOROTUS 1,1 PROSENTIN KOROTUKSEN ASEDESTA
- KANSANELÄKEINDEKSIÄ LEIKATTU 2015 JA 2017; INDEKSIJÄÄDYTYKS 2018–2019
- ELÄKKEIDEN VEROTUKSESSA EI SUURIA MUUTOKSIA VUODEN 2009 JÄLKEEN
 - YLEISRADIOVERO 2013–
 - SUURTEN ELÄKETULOJEN LISÄVERO 2013–
- TAKUUELÄKE 2011; TAKUUELÄKKEEN TASOKOROTUKSIA 2016, 2018, 2019



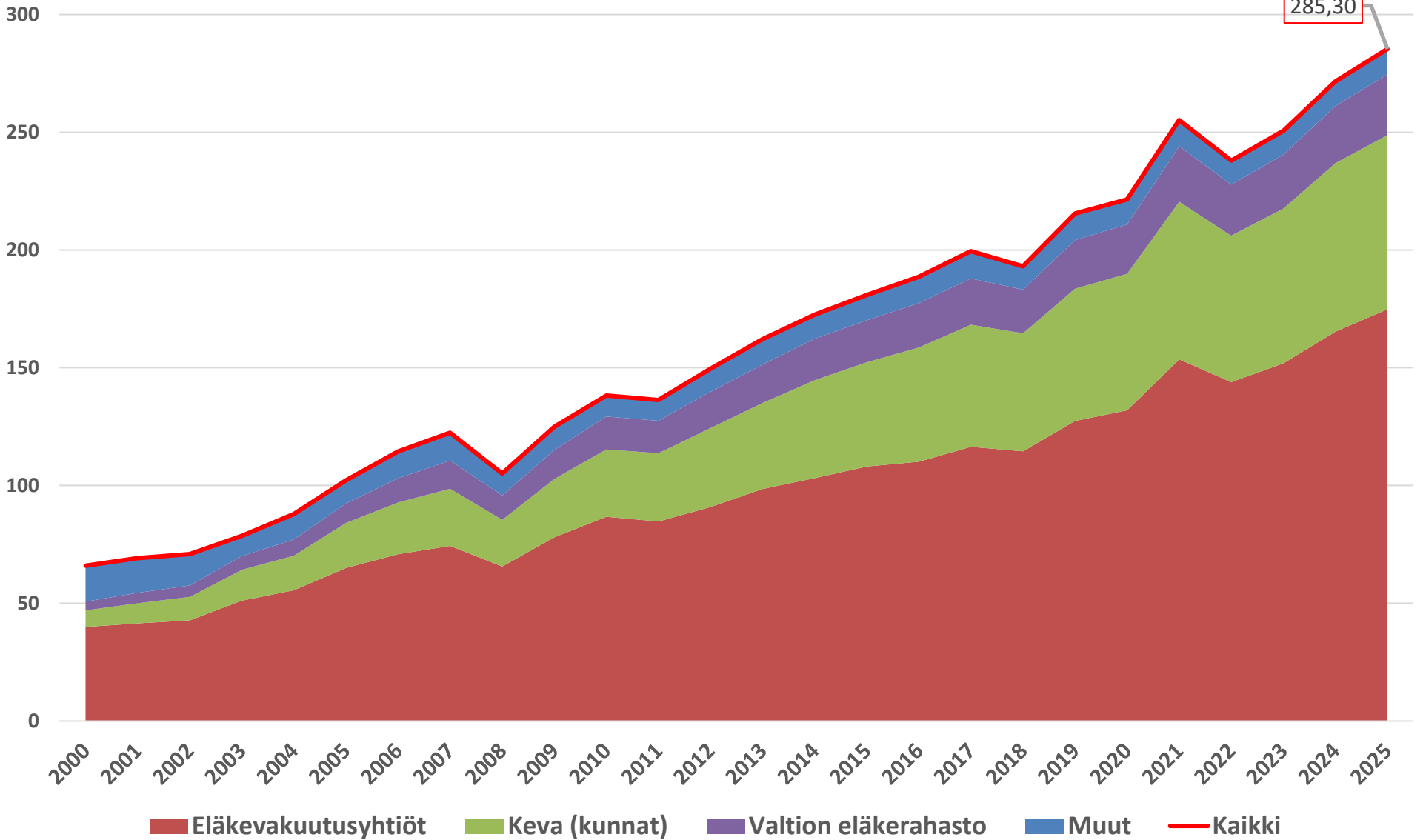
Indeksin vaikutus työeläkkeeseen 1995–2026, jos eläke oli 1000 euroa/kk vuonna 1995



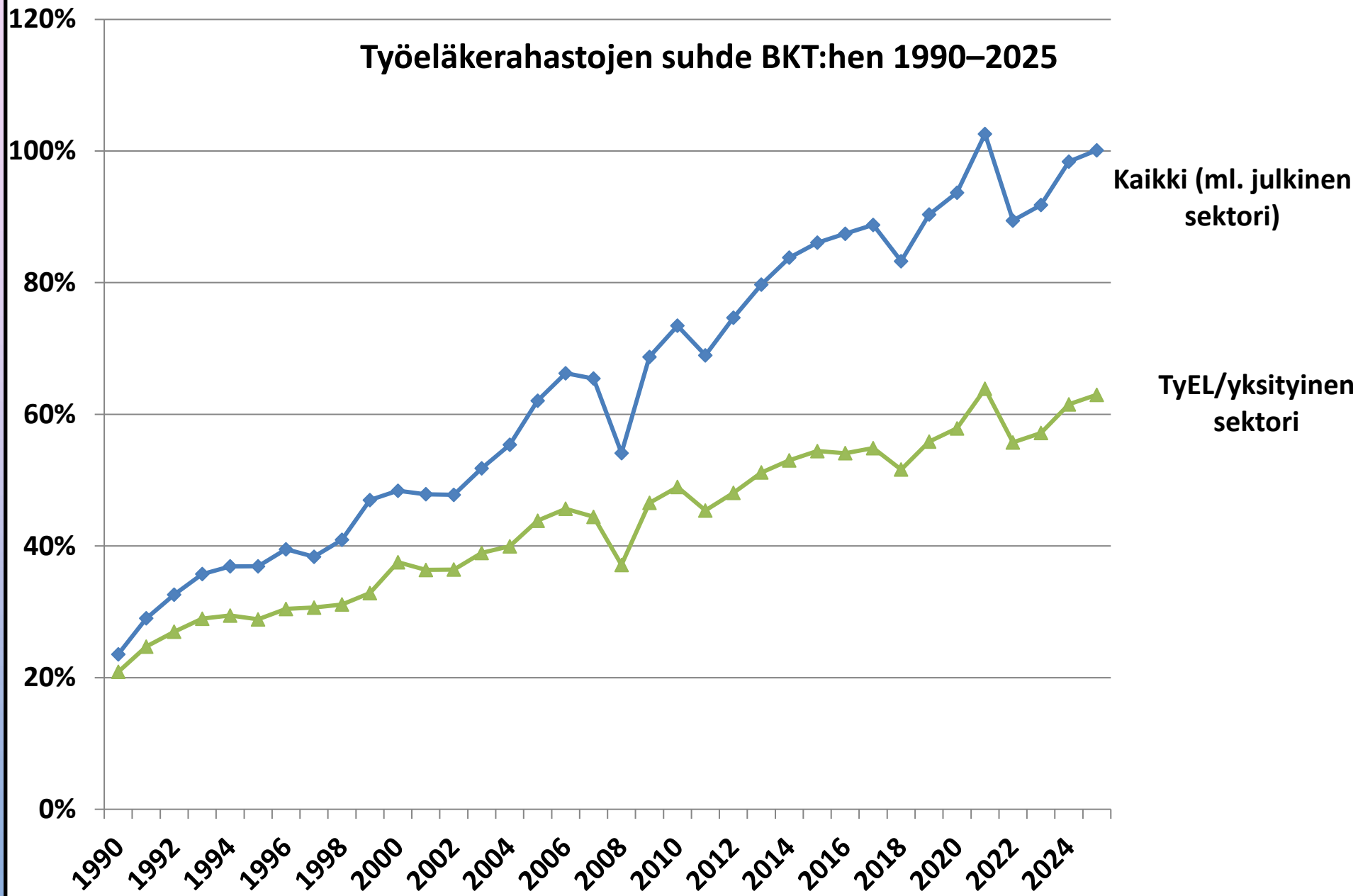
ELÄKERAHASTOT

- OVATKO TULEVAT ELÄKKEET RAHASTOISSA?
- PITÄISIKÖ RAHASTOJEN KOON VASTATA KAIKKIA KARTTUNEITA ELÄKKEITÄ?
 - *ILLUUSIO*
 - *VALTAOSA ELÄKKEISTÄ RAHOITETAAN ELÄKEVAKUUTUSMAKSUILLA*
 - *ELÄKERAHASTOJEN TEHTÄVÄNÄ ON TURVATA HIEMAN LISÄRAHOITUSTA ELÄKKEILLE:*
 - *OSA ELÄKERAHASTOJEN TUOTOSTA KÄYTETÄÄN ELÄKKEIDEN RAHOITTAMISEEN*
 - *ELÄKETURVAKESKUKSEN LASKELMIEN JA ENNUSTEIDEN MUKAAN ELÄKERAHASTOT KASVAVAT IKUISESTI*

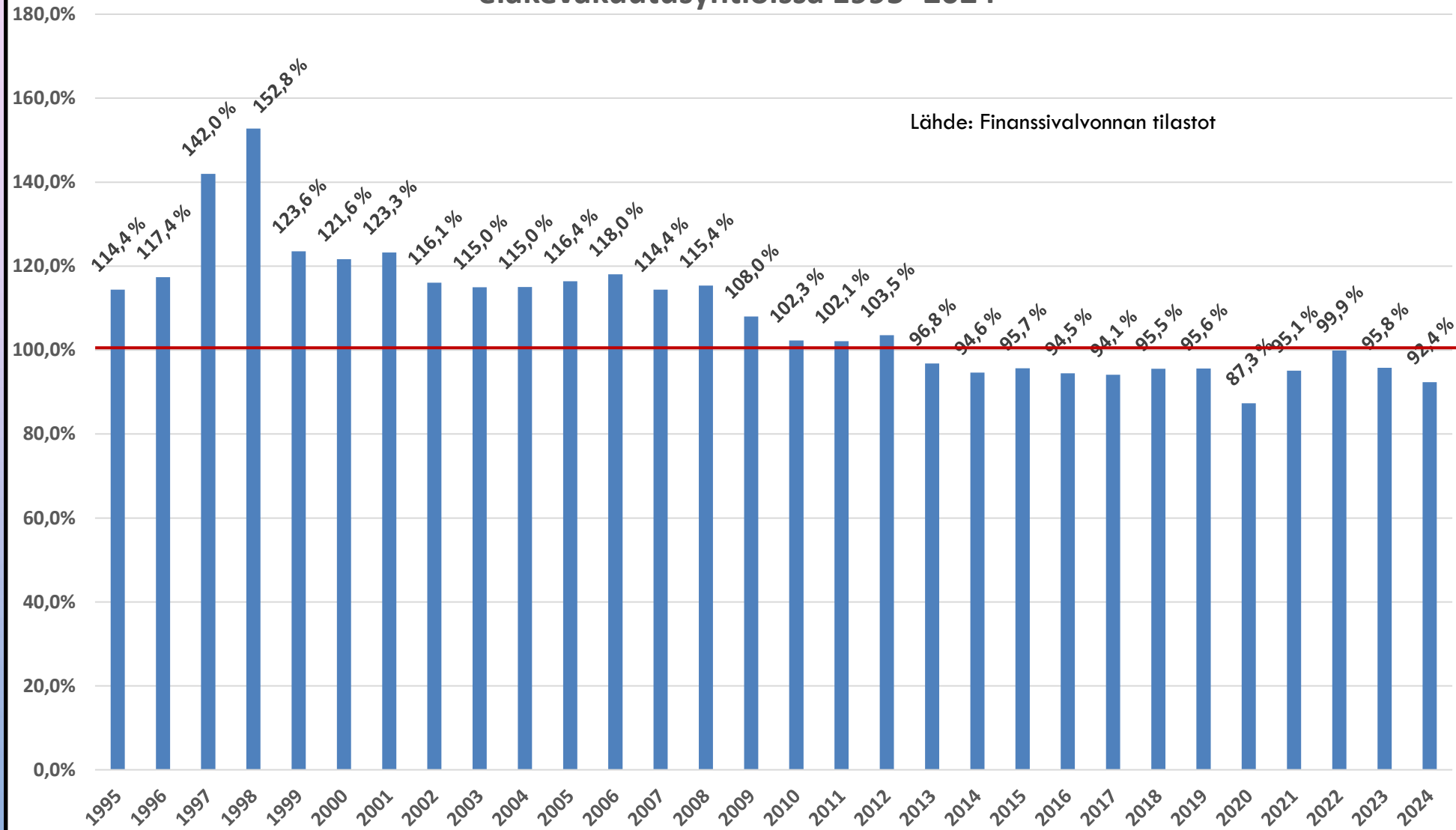
Eläkerahastot 2000–2025, mrd. euroa



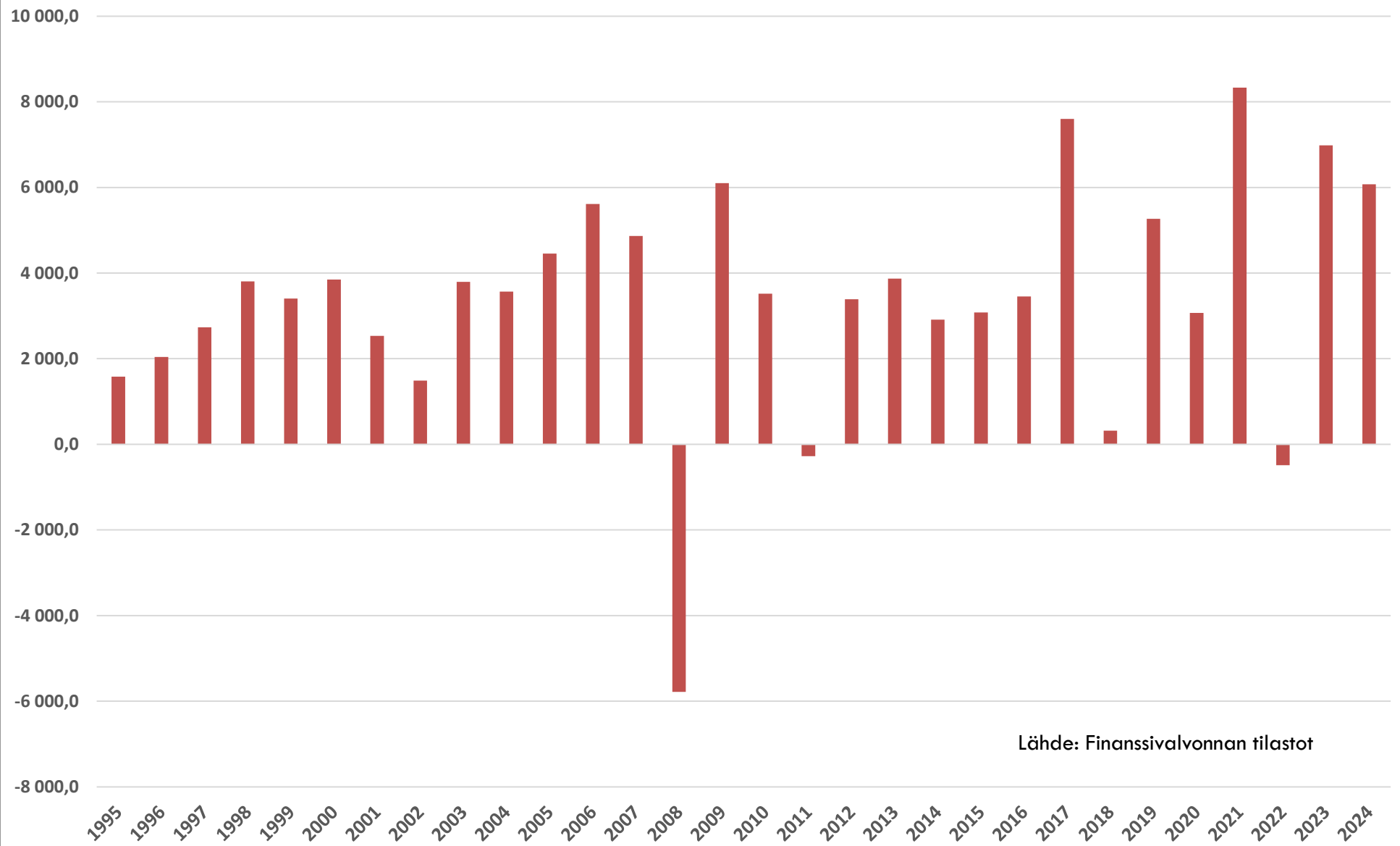
Työeläkerahastojen suhde BKT:hen 1990–2025



Eläkevakuutusmaksujen suhde eläkemenoihin eläkevakuutusyhtiöissä 1995–2024

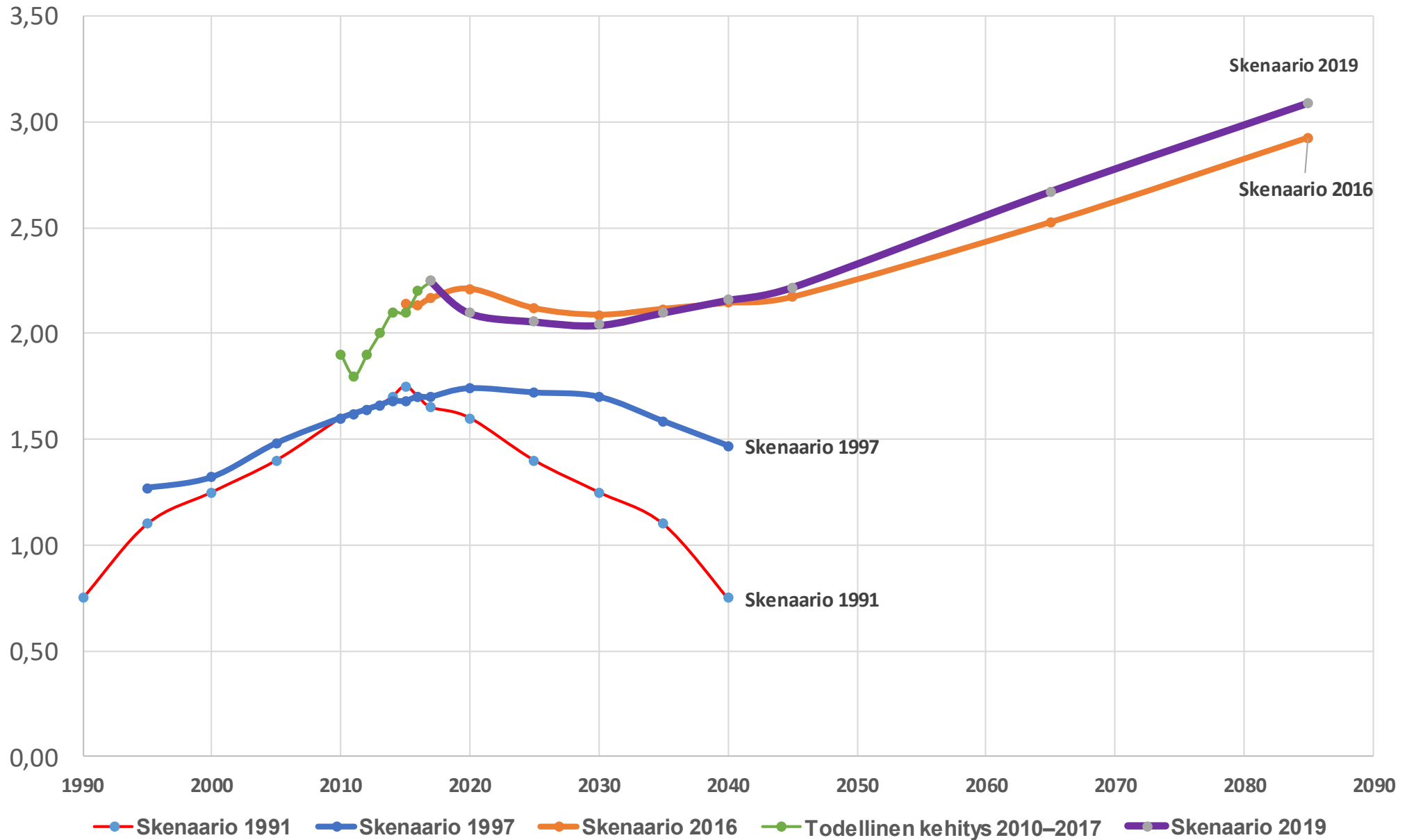


Eläkevakuutusyhtiöt, sijoitusten nettotuotto 1995–2024, milj. euroa



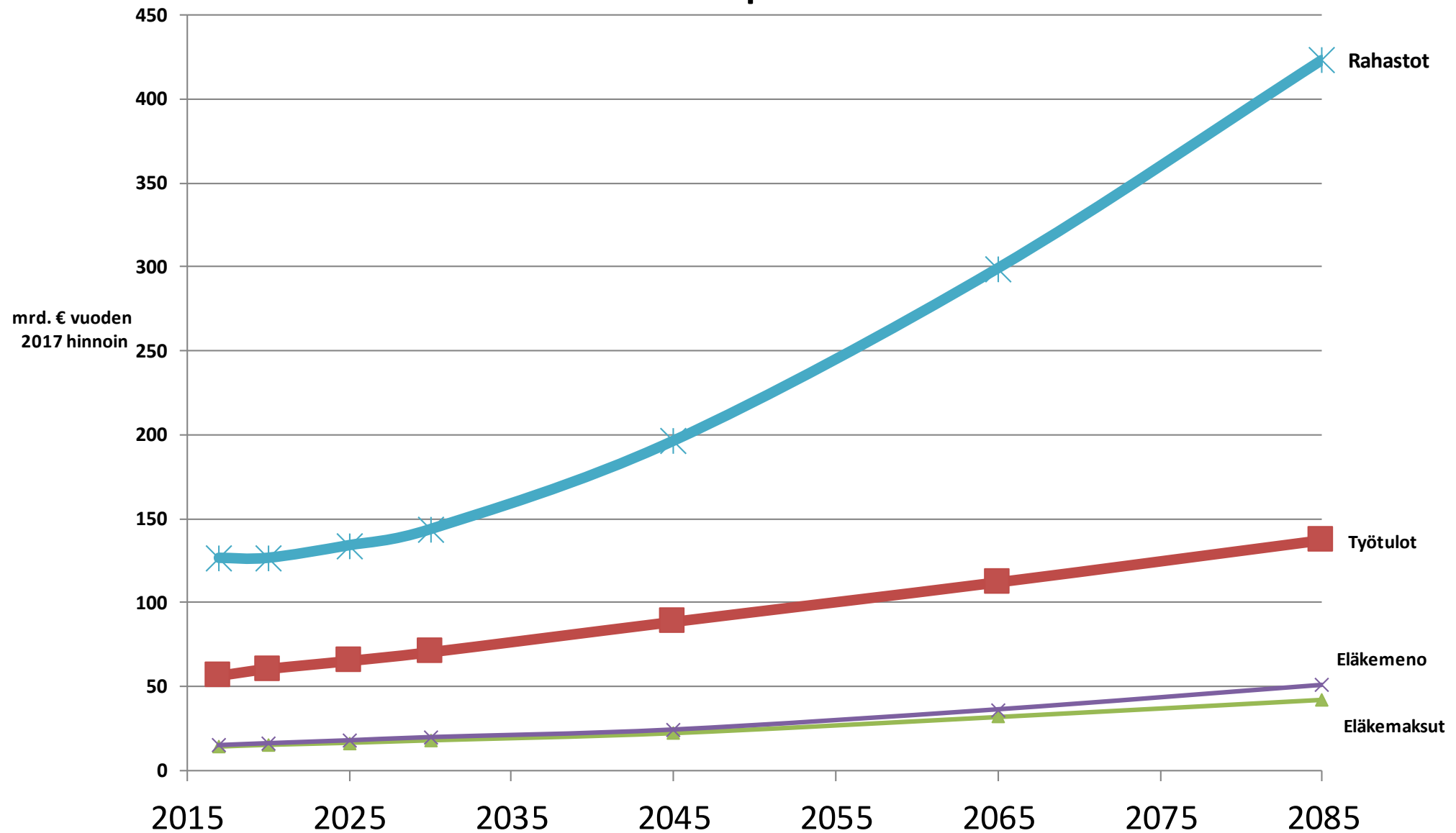
Lähde: Finanssivalvonnan tilastot

Työeläkerahastojen suhde palkkasummaan eri skenaarioissa



Yksityisen sektorin eläkejärjestelmä 2015–2085

Eläketurvakeskuksen peruslaskelma 2019



NÄKÖKOHTIA

- RAHASTOT EIVÄT RATKAISE RAHOITUSTA, KOSKA ELÄKKEET RAHOITETAAN PÄÄOSIN PAKOLLISILLA ELÄKEMAKSUILLA (JA VALTION JA KUNTIEN BUDJETEISTA)
- RAHASTOILLA VOI OLLA TÄYDENTÄVÄ JA ELÄKEMAKSUJEN VAIHTELUA TASOITTAVA MERKITYS
- NYKYINEN LAINSÄÄDÄNTÖ JA KÄYTÄNTÖ MERKITSEE SITÄ, ETTÄ RAHASTOJEN PÄÄOMAA EI (LUULTAVASTI) KOSKAAN KÄYTETÄ ELÄKKEIDEN MAKSAMISEEN; RAHASTOJEN ON MÄÄRÄ KASVAA AINA
- RAHASTOJEN TUOTOSTA OSA KÄYTETÄÄN ELÄKKEISIIN; MAHDOLLISESTI HUONOINA VUOSINA ON MYÖS KAJOTTAVA VARSINAISEEN RAHASTOPÄÄOMAAN
- LASKENNALLINEN ELÄKEVASTUU ON LÄHINNÄ TEOREETTINEN LUKU, JOLLA EI OLE KÄYTÄNNÖLLISTÄ VAIKUTUSTA ELÄKKEIDEN RAHOITUKSEN KANNALTA

Aika leikata eläkkeitä

HS 2.2.2026

Hallitus toisensa jälkeen pitää kiinni eläkelupauksesta.

Siksi nuoret sukupolvet joutuvat tinkimään eikä sukupolvien välinen epäoikeudenmukaisuus hellitä, Talouspolitiikan arviointineuvoston puheenjohtaja Niku Määttänen sanoo.

💎 Tilaajille



HS VISIO

Eva: Yli puolet alle 45-vuotiaista uskoo, ettei eläkejärjestelmä pysty tulevaisuudessa maksamaan edes jo ansaittuja eläkkeitä

- Lähes puolet suomalaisista on menettänyt uskonsa eläkejärjestelmään Evan kyselyn mukaan.
- Yli puolet alle 45-vuotiaista uskoo eläkejärjestelmän romahtavan tulevaisuudessa.

HS 4.1.2026

ILTALEHTI 20.3.2012 Arkki, Perjantai, Ilmi, Juhannus

ILTALEHTI

[Etusivu](#) [Uutiset](#) [Urheilu](#) [Viihde](#) [Sää](#) [IL-TV](#) [Terveystieteet](#)

[Kotimaa](#) [Ulkomaat](#) [Työelämä](#) [Talous](#) [Politiikka](#)

UUTISET

Uutiset | Talous

Eläketurvakeskus: Eläkepommi uhkaa Suomea 2050-luvulla - "Syntyvyyden aleneminen on syytä ottaa vakavasti"

🕒 Eilen klo 9:29

Eläketurvakeskus on päivittänyt pitkän aikavälin laskelmansa lakisääteisten eläkkeiden kehityksestä.

Kotimaa

Valtiovarainministeriön mielestä eläkkeiden rahoitus ei ole kunnossa: Eläkepommei on yhä käsissä Vm:n raportin ehdotuksia:

Tilaaajille

Pentikäinen Mikael

Julkaistu: 3.5.1994 3:00

Kotimaa

Pääjohtaja Sirkka Hämäläinen arvosteli Maanantaiseuran etiikka-istunnossa lisävelkaa ottavia ja eläkepommia rakentavia vallanpitäjiä: "Todella moraalitonta puuhaa"

Tilaaajille

Pentikäinen Mikael

Julkaistu: 30.3.1993 3:00



Luetuimmat

JUURI NYT

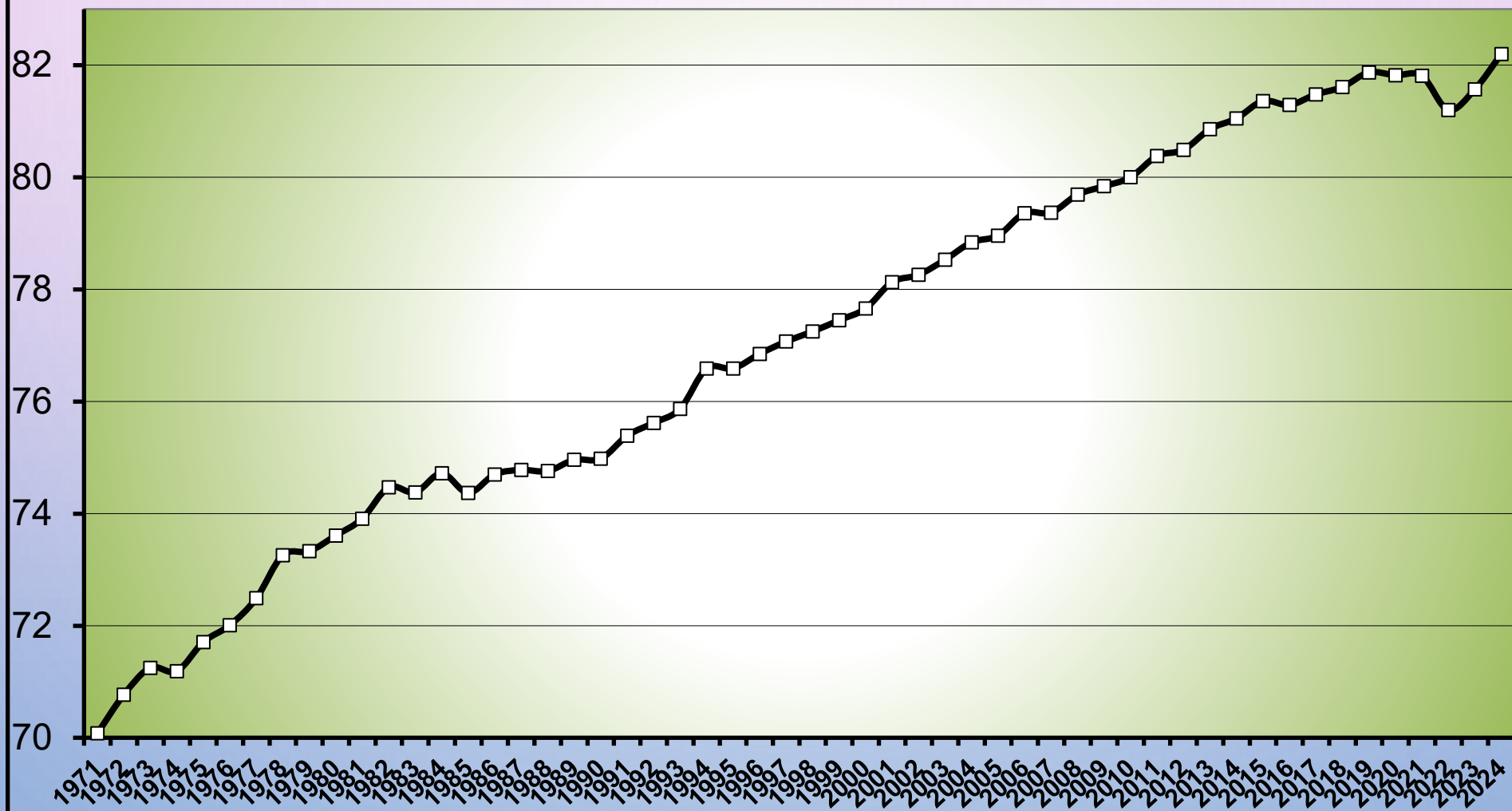
PÄIVÄ

VIKKO

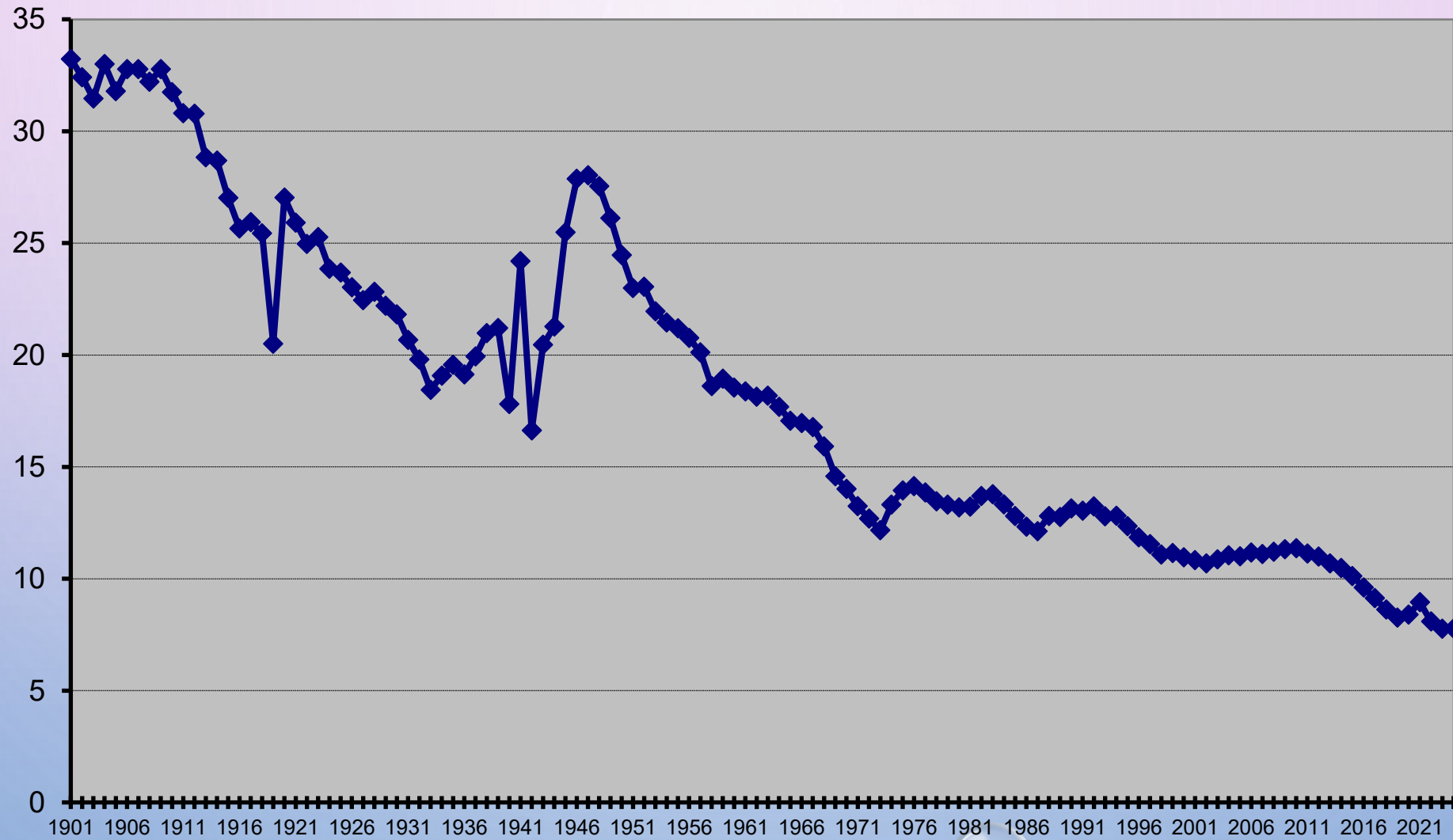
TAUSTAA

- KESKUSTELU KESTÄVYYSSVAJEESTA
- SYNTYVYYDEN ALENTUMINEN
- ”JOS SYNTYVYYSLUKEMAT JÄISIVÄT NYKYTASOLLEEN, EIKÄ MUITA RATKAISUJA LÖYDETÄ, EDESSÄ OLISI ISO HEIKENNYS ELÄKKEISIIN.”
(EK:N ASiantuntija VESA RANTAHALVARI, YLE 30.4.2018)
- ETK:N UUSI JOHTAJA MIKKO KAUTTO ESITTÄNYT TALOUSKEHITYKSESTÄ RIIPPUVAA ELÄKEINDEKSIÄ (HS 23.3.2019)

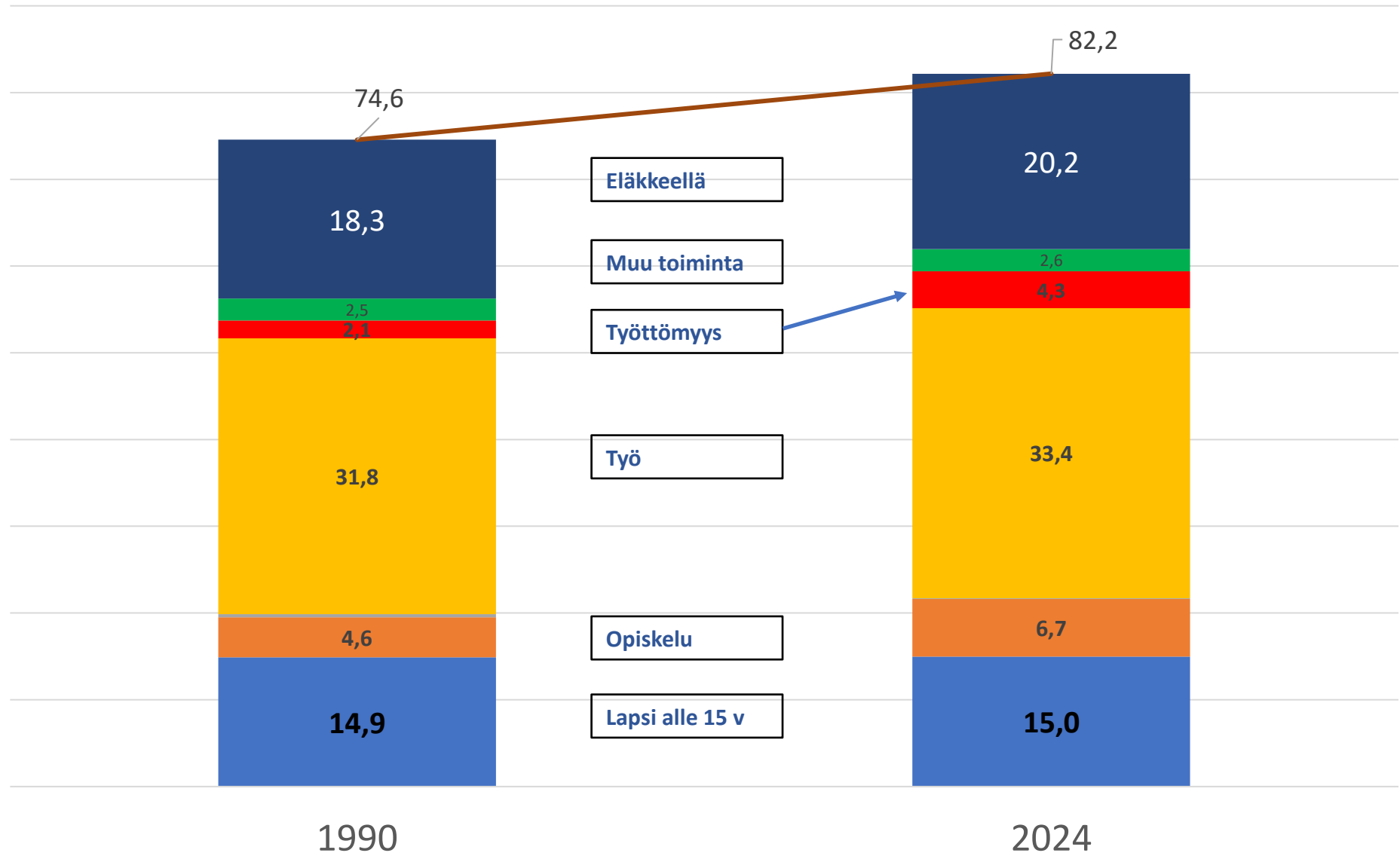
Elinajan odote vuosina 1971–2024, v



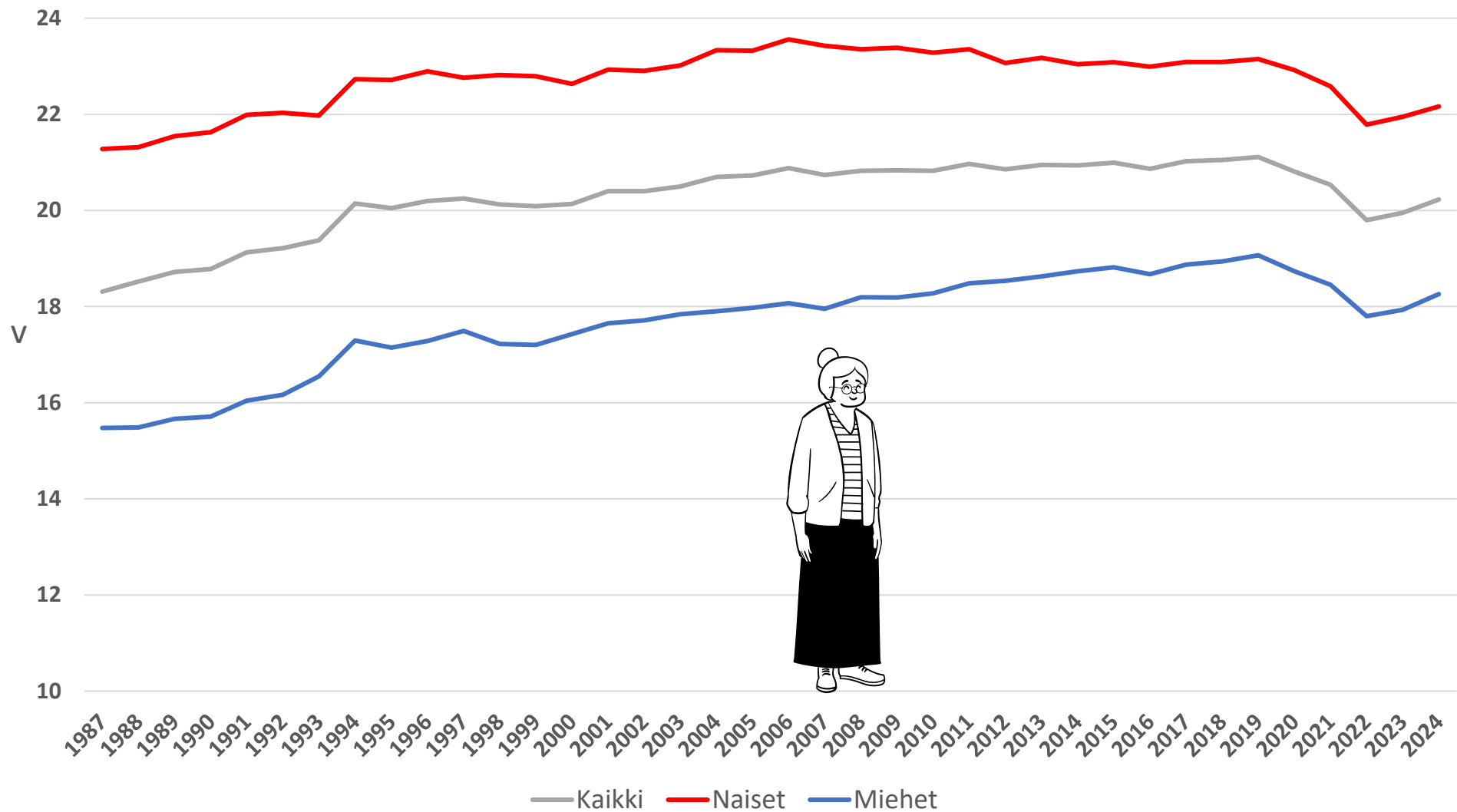
Syntyvyys 1901–2024: syntyneitä 1000 asukasta kohden



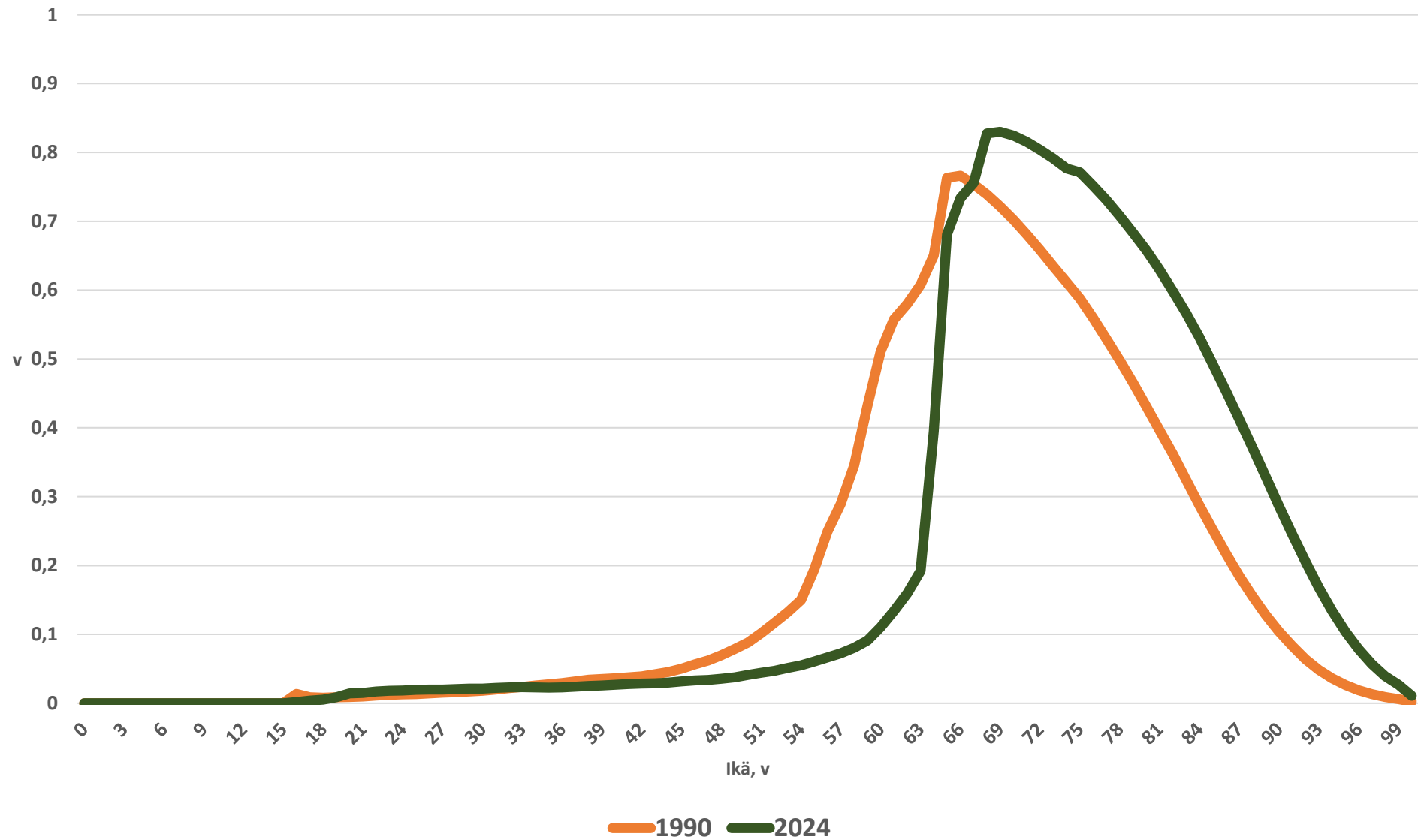
Elinajan odotteen jakautuminen 1990 ja 2024



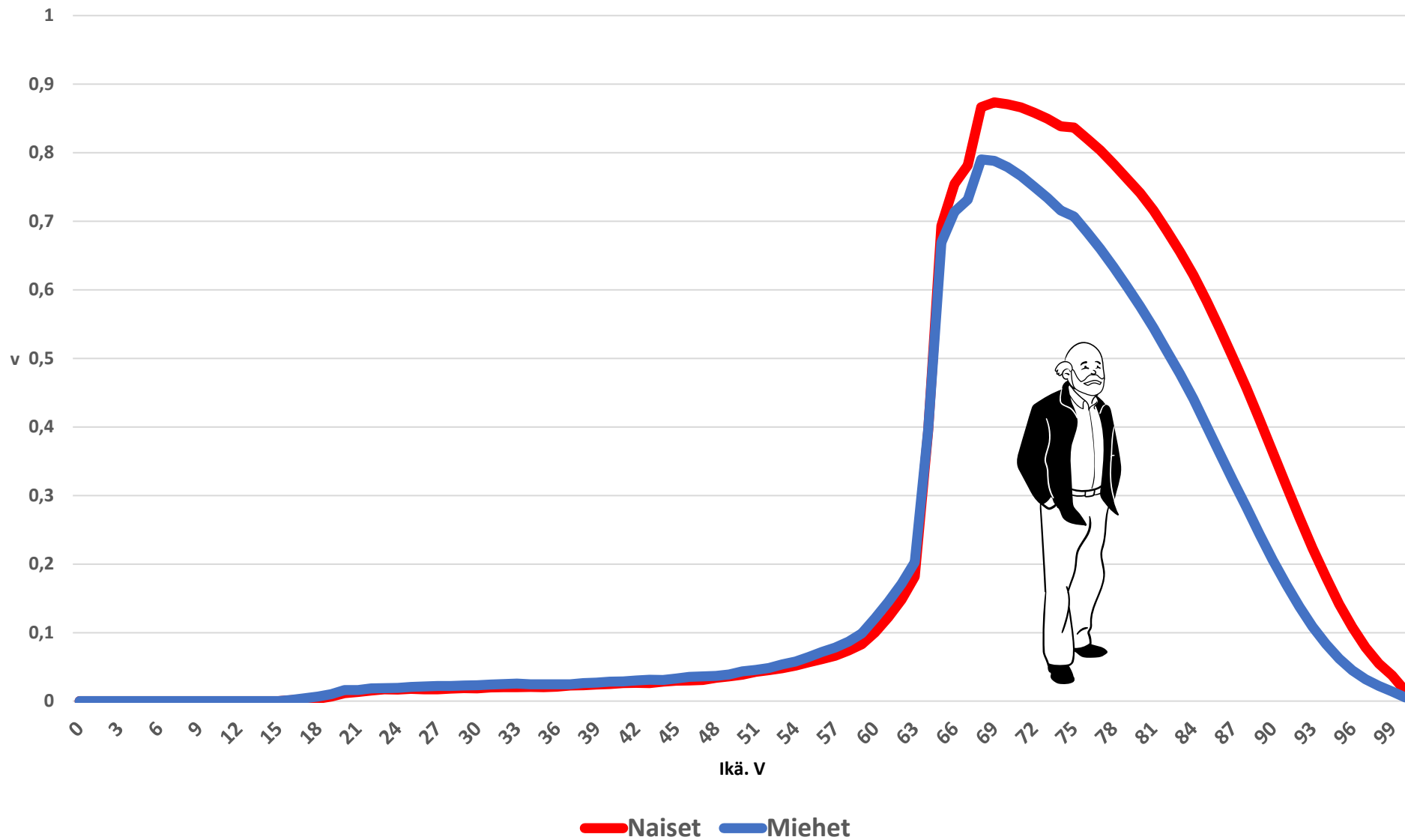
Eläkevuosien odote 1987–2024



Eläkkeellä 1990 ja 2024



Eläkevuodet: miehet ja naiset 2024



ELÄKKEITÄ ON JO LEIKATTU

- SIIRTYMINEN NS. TAITETTUUN INDEKSIIN 1995 LÄHTIEN
- ELINAIKAKERROIN VUODESTA 2011 LÄHTIEN
 - TÄNÄ VUONNA LEIKKAA ALKAVIEN ELÄKKEIDEN ELÄKEKARTTUMASTA 5,4 PROSENTTIA
- ALIN ELÄKEIKÄ NOUSEE ASTEITTAIN
- ELÄKKEENSAAJIEN ASUMISTUKEA LEIKATTU 2025 LÄHTIEN
- VARHAISELÄKEMUOTOJA ON LAKKAUTETTU:
 - TYÖTTÖMYYSELÄKE; NS. TYÖTTÖMYYSPUTKI POISTUU VÄHITELLEN KOKONAAN
 - OSA-AIKAELÄKE

LEIKKAUSKOHTEITA?

- **INDEKSIT?**
- **KARTTUMAT?**
- **LESKEN ELÄKE?**
- **PALKATTOMILTA AJOILTA KARTTUVAT ELÄKKEET?**
 - **ANSIOSIDONNAINEN TYÖTTÖMYYSTURVA**
 - **VANHEMPAINRAHAKAUDET**
 - **KUNTOUTUSAJAT**
 - **SAIRAUSPÄIVÄRAHAKAUDET**
 - **TUTKINNOT**
 - **ALLE KOLMEVUOTIAAN LAPSEN HOITO**

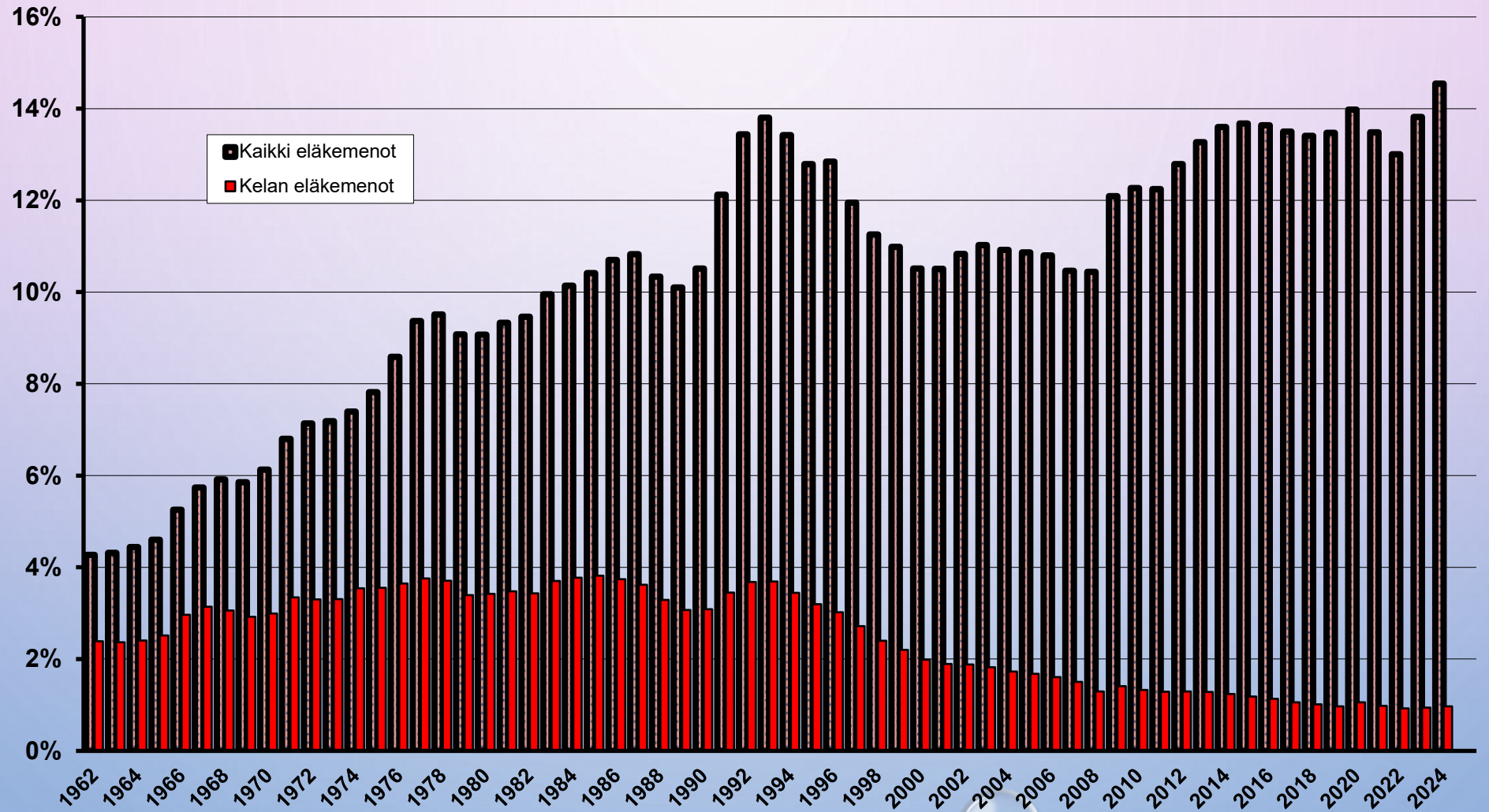
VÄESTÖKEHITYS EI RATKAISE ELÄKKEIDEN RAHOITUSTA!

- TALOUSKASVU
 - TYÖLLISYYS
 - TYÖN TUOTTAVUUDEN NOUSU
- ELÄKKEIDEN TASO JA RAHOITUS ON MYÖS POLIITTINEN JA YHTEISKUNTALUOKKIEN VOIMASUHTEESTA RIIPPUVA ASIA

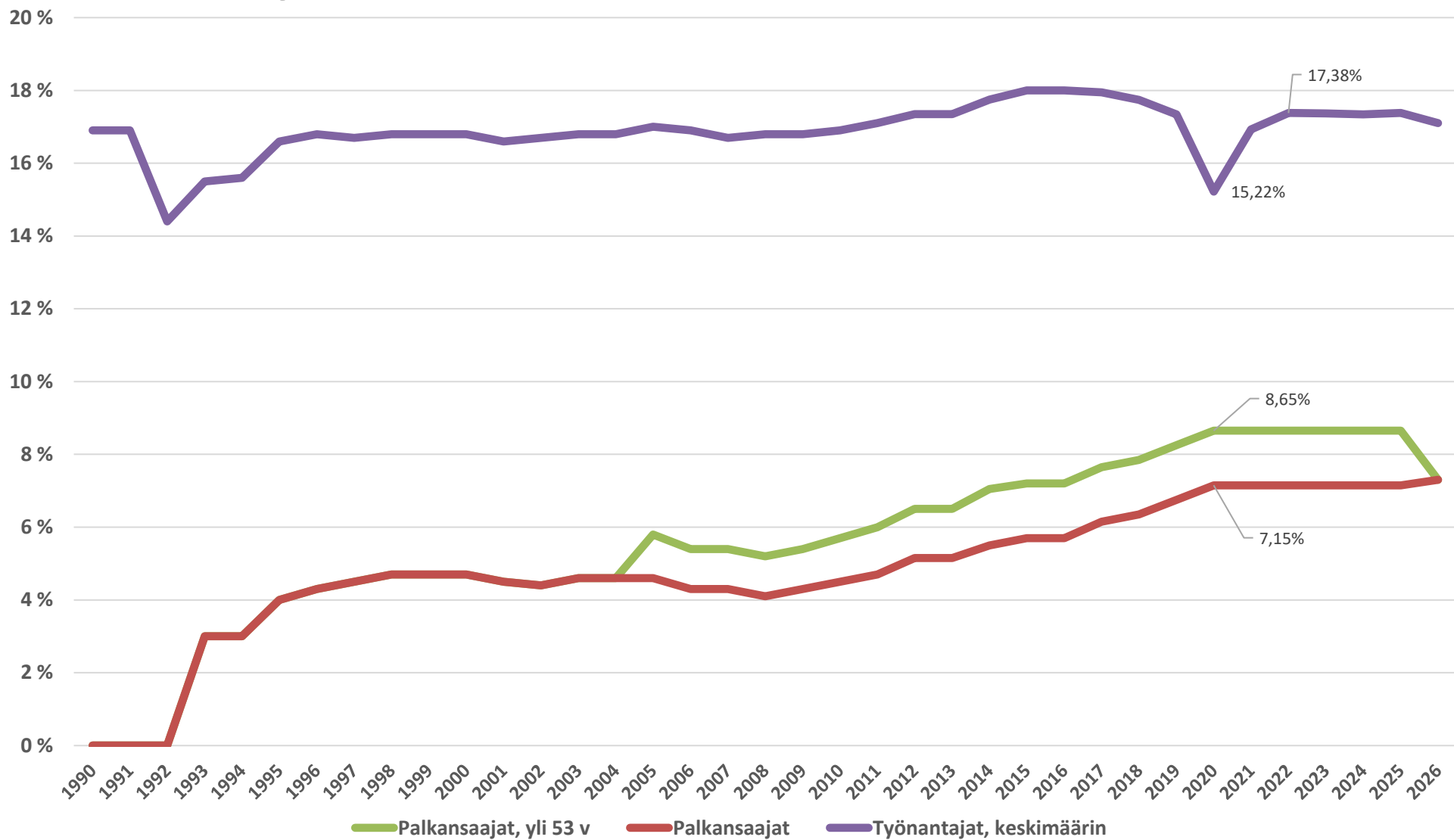
MITÄ ELÄKKEET OVAT?

- SOSIAALITURVAA?
- ANSAITTUA TULOJA, JATKETTUA PALKKAA?
- FINANSSITUOTTEITA?
- **JOKA TAPAUKSESSA OSA KANSANTALOUDESSA
KUNAKIN VUONNA TUOTETTUA ARVOA**

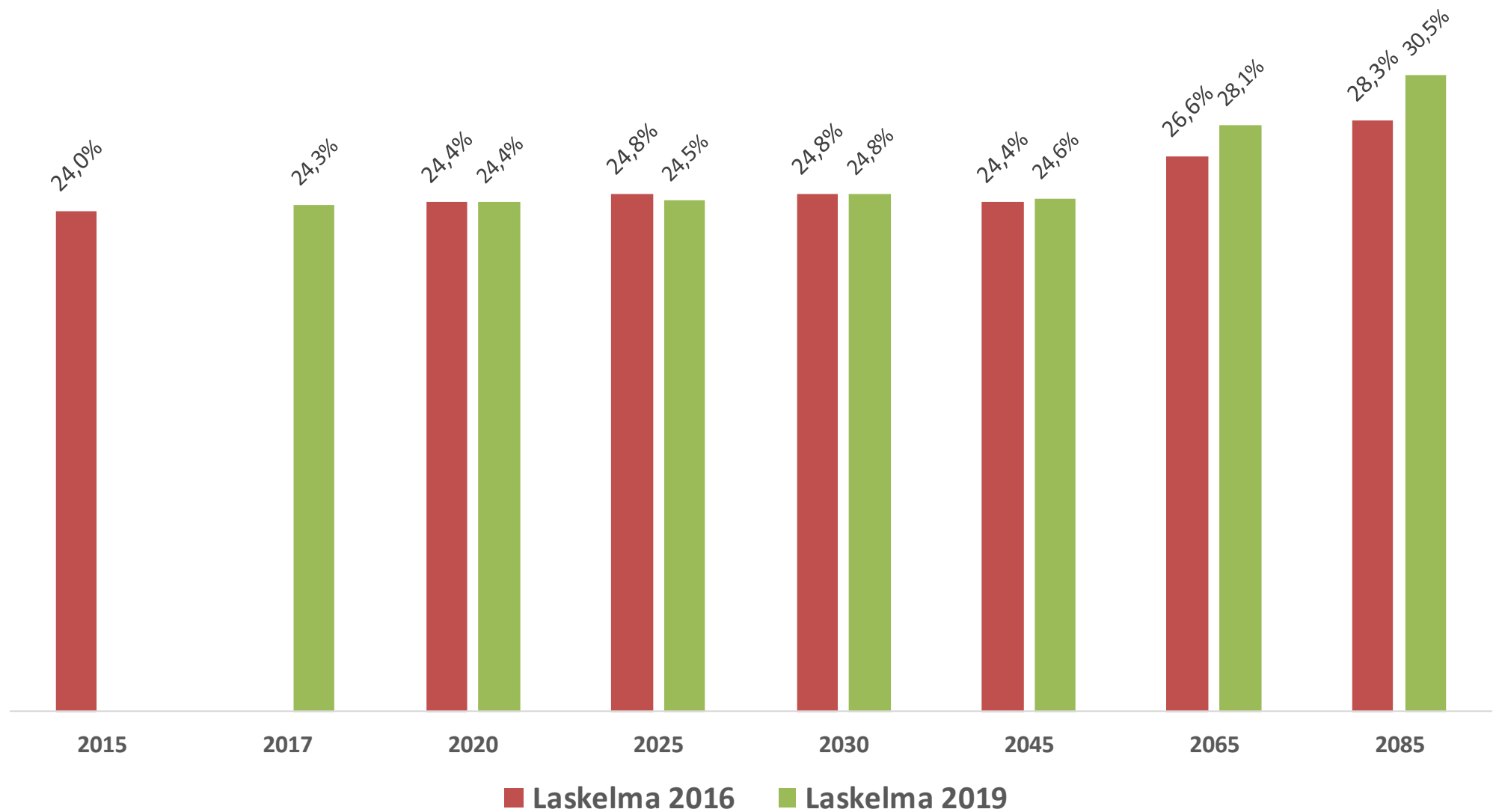
Eläkemenojen suhde bruttokansantuotteeseen 1962–2024



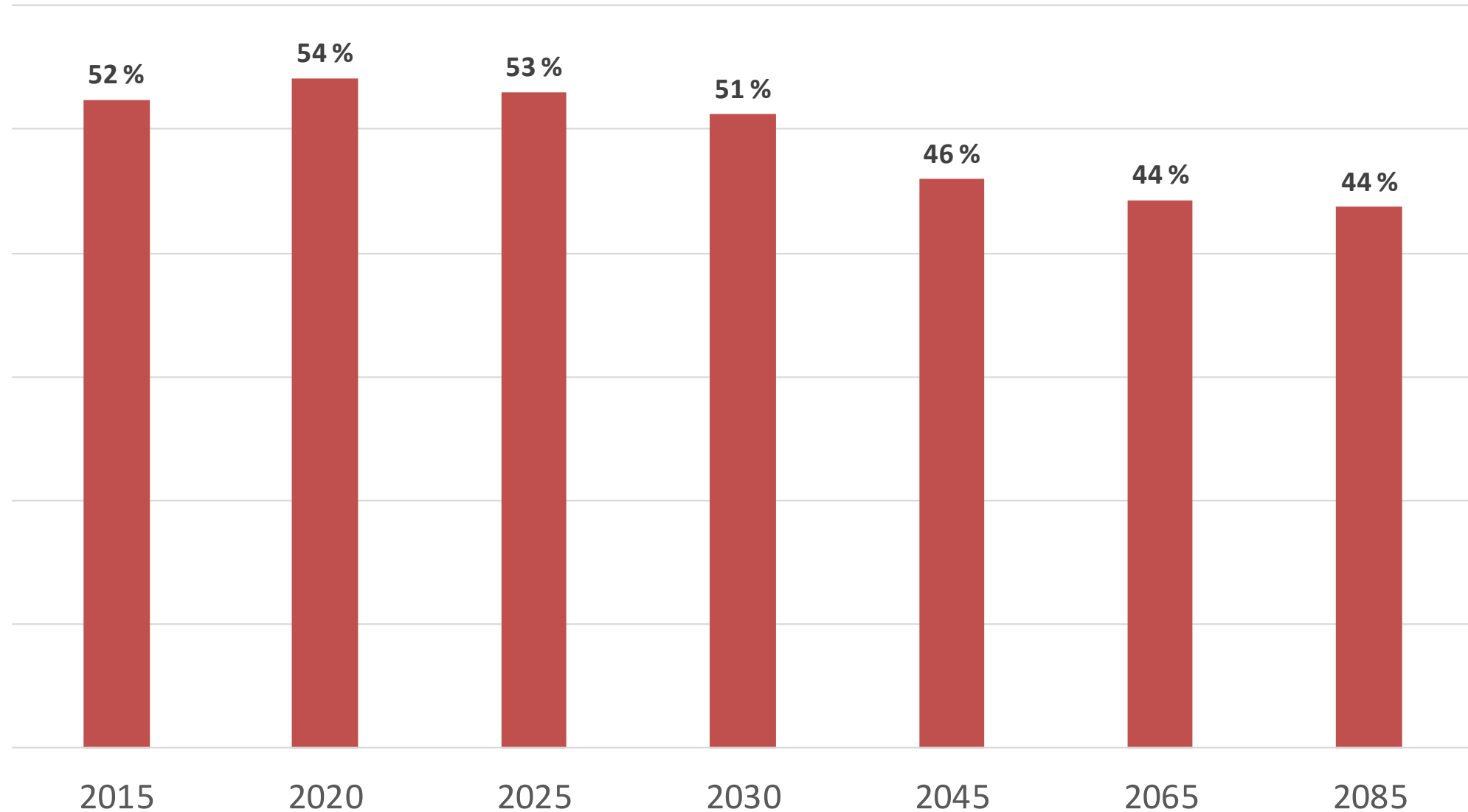
Työeläkemaksut 1990–2026 %



Työeläkemaksu yksityisellä sektorilla (yhteenlaskettu maksu suhteessa palkkasummaan)



Keskimääräinen eläke suhteessa keskipalkkaan 2015–2085; ETK:n pitkän aikavälin laskelma



NÄKÖKOHTIA

- TALOUDELLISET SUHDANTEET JA VÄESTÖN IKÄRAKENTEEN MUUTOKSET VAIKUTTAVAT ELÄKKEIDEN RAHOITUKSEEN
- JÄRJESTELMÄSSÄ ON TASAPAINOTTAVIA MEKANISMEJA: ESIM. TYÖTTÖMYYS VÄHENTÄÄ ELÄKEMAKSUJA MUTTA SE VÄHENTÄÄ MYÖS TULEVIA ELÄKKEITÄ
- TYÖLLISTEN MÄÄRÄ EI RATKAISE (YKSIN) ELÄKKEIDEN RAHOITUSTA; ON OTETTAVA HUOMIOON TYÖN TUOTTAVUUDEN MUUTOS
 - PITKÄLLÄ AIKAVÄLILLÄ ELINTASON NOUSU, JOHON SISÄLTYY ELÄKEVUOSIEN LISÄÄNTYMINEN JA ELÄKKEIDEN PARANTUMINEN ON PERUSTUNUT ENSI SIJASSA TYÖN TUOTTAVUUDEN KASVUUN EIKÄ SIIHEN, ETTÄ TYÖPANOS OLISI KASVANUT

ELÄKELÄISET RY:N TAVOITEOHJELMA 10.6.2019

- ELÄKEJÄRJESTELMÄN KESTÄVYYDEN SALLIESSA ON TYÖELÄKEINDEKSISSÄ ANSIOINDEKSIN PAINOARVOA NOSTETTAVA NYKYISESTÄ. JOTTA TÄMÄ EI KASVATTAISI ELÄKELÄISTEN TULOEROJA, ON SAMALLA TEHTÄVÄ VASTAAVA PARANNUS KANSANELÄKEINDEKSIIN, SEKÄ TASOKOROTUKSET KANSAN- JA TAKUUELÄKKEISIIN.
- SUHTEELLISESTI SUUREMPI OSA TULEVIIN INDEKSIKOROTUKSIIN KÄYTETTÄVISSÄ OLEVISTA VAROISTA ON OSOITETTAVA PIENTEN JA KESKISUURTEN TYÖELÄKKEIDEN EUROMÄÄRÄISEEN KOROTTAMISEEN.
- ELÄKKEIDEN KASVUA SÄÄTELEVIEN INDEKSIEN RAKENNETTA ON MUUTETTAVA HUOMIOIMAAN PAREMMIN ELÄKELÄISTEN KULUTUKSEN MUUSTA VÄESTÖSTÄ POIKKEAVA RAKENNE.
- ELÄKERAHASTOJEN VARAT ON SIJOITETTAVA SOSIAALISESTI JA YMPÄRISTÖN KANNALTA VASTUULLISESTI. ELÄKERAHASTOJEN EI TULE OSALLISTUA VEROPARATIISEIHIN, KOSKA NIIHIN SIJOITETUT VARAT OVAT POIS SUOMALAISESTA TUOTANNOSTA JA KULUTUKSESTA.
- KOSKA ELÄKEIKÄ SIDOTAAN ELINAJAN ODOTTEeseen, ON ELINAIKAKERTOIMESTA LUOVUTTAVA.
- TYÖURAEÄLÄKKEEN EHTOJA ON KEVENNETTÄVÄ, JOTTA SIITÄ TULEE AITO VAIHTOEHTO KULUTTAVAN TYÖURAN JÄLKEEN
- YRITTÄJIÄ JA ITSENSÄ TYÖLLISTÄJIÄ ON KANNUSTETTAVA YRITTÄJÄN YEL-JÄRJESTELMÄN HYÖDYNTÄMISEEN. TAVOITTEENA ON OLTAVA KAIKILLE RIITTÄVÄ ELÄKE, RIIPPUMATTA TYÖHISTORIASTA. VALTION TULEE OSALLISTUA YEL-JÄRJESTELMÄN KUSTANNUKSIIN, JOTTA TURVATTAISIIN ELÄKE KOHTUULLISIN ELÄKEMAKSUIN.
- TAKUUELÄKKEeseen JA KANSANELÄKKEeseen TARVITAAN TASOKOROTUS, TAVOITTEENA 1 000 EURON VÄHIMMÄISELÄKE.

ELÄKELÄISET RY:N TAVOITEOHJELMA 2

- KANSAN- JA TAKUUELÄKKEISIIN ON TEHTÄVÄ SÄÄNNÖLLISET INDEKSITARKISTUKSET EIKÄ NIITÄ SAA JÄÄDYTTÄÄ.
- KANSANELÄKKEEN PUOLISOVÄHENNYS ON POISTETTAVA.
- PIENTÄ, KANSANELÄKKEELLÄ TÄYDENNETTYÄ TYÖELÄKETTÄ SAAVIEN ASEMAN PARANTAMISEKSI ON TYÖELÄKKEEN KANSANELÄKETTÄ PIENENTÄVÄÄ VAIKUTUSTA LIEVENNETTÄVÄ KANSANELÄKKEEN SUOJAOSAA KASVATTAMALLA JA TYÖELÄKKEEN KANSANELÄKETTÄ PIENENTÄVÄÄ KERROINTA PIENENNETTÄVÄ.
(TYÖELÄKKEEN KASVU EUROLLA PIENENTÄISI KANSANELÄKETTÄ 40 SENTILLÄ NYKYISEN 50 SENTIN SIJAAN)
TOIMENPITEET MYÖS KANNUSTAISIVAT PIENITULOISIA JATKAMAAN TYÖELÄMÄSSÄ PIDEMPÄÄN.
- KANSANELÄKKEEN VANHUUSELÄKEIKÄÄ ON ALENNETTAVA VASTAAMAAN TYÖELÄKELAIN VANHUUSELÄKEIÄN ALARAJAA.
- ELÄKKEEN VARHENNUSVÄHENNYS EI SAA VAIKUTTA A TAKUUELÄKKEEN MÄÄRÄÄN VANHUUSELÄKEIÄN TÄYTTYMISEN JÄLKEEN.