



**emmaus** HELSINKI | TOIMINTAKERTOMUS VUODELTA 2012

## **emmaus** HELSINKI

---

**TOIMISTO:**

Mäkelänkatu 54, 00510 Helsinki  
PUH: 045-1388 673  
S-POSTI:  
toimisto@emmaushelsinki.fi

**KOTISIVUT:**

[www.emmaushelsinki.fi](http://www.emmaushelsinki.fi)  
[www.emmaus-europe.org](http://www.emmaus-europe.org)  
[www.emmaus-international.org](http://www.emmaus-international.org)

**KIRPPUTORIT:**

VALLILA:  
Mäkelänkatu 54,  
00510 Helsinki  
PUH: 09-632 233

**LAUTTASAARI:**

Gyldenintie 2,  
00200 Helsinki  
PUH: 09-678 083

Emmaus Helsinki ry on vuonna 1966 perustettu yhdistys, jonka tarkoituksena on yhdessä hätää kärsivien ihmisten kanssa vähentää kärsimystä ja parantaa huono-osaisten asemaa.

Toiminnassaan yhdistys noudattaa kansainvälisen Emmaus-liikkeen yleismaailmallista manifestia.

---

05  
PITKÄAIKAISTA  
YHTEISTYÖTÄ  
PERUSSA



09  
POHJOISMAINEN  
EMMAUS-TAPAAMINEN  
MARIANHAMINASSA



10  
MÄKELÄNKADUN  
KIRPPUTORIN  
SUPERTALKOOT



13  
CUNA NAZARETHIN  
PÄIVÄKOTI



14  
KANSAINVÄLISEN  
EMMAUKSEN  
VESIPROJEKTI  
BENINISSÄ



## SISÄLTÖ:

### 05 JOHDANTO

05 PITKÄAIKAISTA YHTEISTYÖTÄ

### 06 TALOUSKATSAUS

### 06 HALLINTO

05 JÄSENKOKOUKSET

05 HALLITUS 2012

### 06 TIEDOTUS, KOULUTUS JA TUKIKAMPANJAT

### 09 EMMAUS-LIIKE

### 09 JÄSENYTYDET KOTIMAISISSA YHDISTYKSISSÄ

### 09 HENKILÖKUNTA

### 10 VARAINHANKINTA JA YHTEISÖLLISYYS YHDISTYVÄT KIRPPUTOREILLA

10 MÄKELÄNKADUN KIRPPUTORI

10 LAUTTASAAREN KIRPPUTORI

10 YHDISTYKSEN MUUT TULOT

### 10 KEHITYSYHTEISTYÖTÄ JA TUKITOIMINTAA

10 INDONESIA | Yayasan Penghibur

13 BURKINA FASO | Pag-La-Yiri

13 PERU | Cuna Nazareth päiväkotii

13 PERU | Cuna Nazareth kierrätyskeskus

13 UKRAINA | Oselya

13 PUOLA | Emmaus-ryhmät, rahtikulut

13 LIETTUA | Missing Persons Family Center

13 VIRO | Katikoti ja Kohilan turvakeskus

### 14 KANSAINVÄLISEN EMMAUKSEN SOLIDAAARISUUSTYÖ

14 BENIN | Nokouén vesiprojekti

14 KANSAINVÄLISEN EMMAUKSEN  
SOLIDAAARISUUSRAHASTO

### 14 TUKITOIMINTA JA AVUSTUKSET KOTIMAASSA

### 14 MUU TUKITOIMINTA

### 14 LOPUKSI

### 16 LIITTEET

16 LIITE 1 | Tuloslaskelma ja tase

17 LIITE 2 | Vuoden 2012 talousarvion seuranta

## JOHDANTO

Yhdistyksen keskeisenä toimintamuotona on kaksi Helsingissä toimivaa kirpputorimyymälää, jotka tarjoavat vapaaehtoisille mielekkään työyhteisön sekä edistävät kierrätystä ja vastuullista kuluttamista. Kirpputoreilta saaduilla tuloilla rahoitetaan avustustoimintaa koti- ja ulkomaisten kumppaneiden kanssa.

## PITKÄAIKAISTA YHTEISTYÖTÄ

Pitkäaikaisen yhteistyökumppanimme Cuna Nazareth säätiön päiväkotitoiminta täytti 50 vuotta. Sen yhteyteen perustettu kierrätyskeskus aloitti toimintansa keväällä 2012. Keskus vihittiin virallisesti käyttöön lokakuussa päiväkotitoiminnan 50-vuotisjuhlan yhteydessä.

Kansainvälisen Emmauksen mittava vesiprojekti Nokoué-järven tienoilla Beninissä on hyvässä vauhdissa, mutta vaatii vielä useamman vuoden investointeja. Emmaus Helsinki lupautui jatkamaan tukeaan vuoteen 2015 saakka vähintään 2 000 eurolla vuodessa.



## Traperia

CUNA NAZARETH SÄÄTIÖN KIERRÄTYSKESKUS PERUSSA VIHITTIIN VIRALLISESTI KÄYTTÖÖN  
LOKAKUUSSA PÄIVÄKOTITOIMINNAN 50-VUOTISJUHLAN YHTEYDESSÄ.



## Emmaus Uutiset

JÄSENLEHTI EMMAUS UUTISET ILMESTYY SUOMEKSI JA RUOTSIKSI  
KAKSI KERTAA VUODESSA.

## TALOUSKATSAUS

Vuoden 2012 myynti oli kummassakin myymälässä edelleen hyvä. Mäkelänkadun kirpputorin myynti oli 175 572 euroa ja Lauttasaaren 43 417 euroa. Toiminnan kulut ylittivät hieman talousarvion ja olivat yhteensä 165 441 euroa. Kaikkien kulujen jälkeen ylijäämä oli 59 555 euroa. Hallitus päätti tietoisesti pitää ylijäämän normaalia suurempana, koska sen avulla seuraavana vuonna maksetaan kiinteistön putkiremonttikulut sekä keittiön kunnostuskulut. Avustuksia annettiin yhteensä 51 405 euroa. Niiden osuus kirpputorien tuotoista oli n. 23 prosenttia (menoista 31%). Lainaa lyhensimme vuonna 2012 yhteensä 23 777 euroa.

## HALLINTO

### JÄSENKOKOUKSET

Yhdistyksen jäsenmäärä on 175.

Yhdistyksen kevätkokouksessa 16.4. hyväksyttiin vuoden 2011 toimintakertomus ja tilinpäätös sekä myönnettiin hallitukselle vastuuvapaus.

Syyskokouksessa 19.11. hyväksyttiin vuoden 2013 talousarvio ja toimintasuunnitelma. Jäsenmaksun suuruudeksi vahvistettiin edelleen 5–100 euroa oman harkinnan mukaan. Hallituksen puheenjohtajaksi vuodeksi 2013 valittiin Ulla Hoyer sekä muiksi jäseniksi Mika Aalto-Setälä, Heikki Ahava, Risto Grönthal, Henri Holmberg, Tuula Kajonen, Marja Keskitalo-Ojala, Sirkka Potila, Eeva Ratinen, Eeva-SiskoVeikkola ja Maria Witting.

Tilintarkastajaksi valittiin KHT Johanna Mäntyharju ja varatilintarkastajiksi KHT Kaija Tuominen ja KHT Jukka Lievonen.

## HALLITUS 2012

Hallituksen kokoonpano vuonna 2012 oli: Harri Cavén, puheenjohtaja, Ulf Särs vara- puheenjohtaja, Heikki Ahava taloudenhoitaja, Maria Witting sihteeri sekä muut jäsenet: Risto Grönthal, Henri Holmberg, Ulla Hoyer, Anu Hyle, Marja Keskitalo-Ojala, Heta Muurinen, Laura Porceddu ja Eeva-Sisko Veikkola. Hallitus kokoontui 11 kertaa.

## TIEDOTUS, KOULUTUS JA TUKIKAMPANJAT

Emmaus Uutiset ilmestyi vuoden aikana kaksi kertaa. Lisäksi Emmauksen sähköpostilistan kautta jäsenet ja vapaaehtoiset saavat ajankohtaista tietoa Emmauksen toiminnasta ja tapahtumista. Yhdistyksen koti- ja Facebook-sivuja päivitettiin säännöllisesti

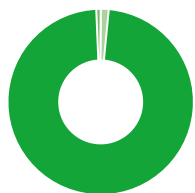
Vuoden 2012 solidaarisuusteemoja olivat mm. oikeus puhtaaseen veteen, oikeus asuntoon, kohtuullinen elämäntapa sekä naisten ja lasten oikeudet. Teemoista järjestettiin solidaarisuuspäiviä, jolloin tiedotettiin valitusta teemasta ja annettiin päivän myyntituotto teemaan liittyvään kohteeseen. Solidaarisuusteemoja esiteltiin myös muiden toimijoiden kanssa järjestetyissä tapahtumissa.

Emmaus Helsinki osallistui vuoden aikana kolmeen vapaaehtoisten rekrytointitilaisuuteen ja sai sillä tavalla sekä uusia vapaaehtoisia että lisää näkyvyyttä.

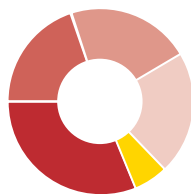
Helka Ahava kävi Kulttuurikeskus Caisassa esittelemässä Emmauksen toimintaa.

Emmauksessa vieraili kehitysyhteistyön veteraani, toimittaja Pekka Peltola, joka kevätkokouksessa kertoi kokemuksistaan. Nepalilain oloista ja perustuslakitaistelusta kävi kertomassa 2000-luvun alussa Emmauksessa harjoittelijana työskennellyt nepalilainen Tula Kandel, joka on nykyään juristi.

Syyskokouksessa Ulla Hoyer kertoi vierailustaan Cuna Nazarethissa, Perussa.



**TUOTTOJEN JAKAANTUMINEN 2012**



**KULUJEN JAKAANTUMINEN 2012**

MYYNTITUOTOT	220 187	97,9 %
AVUSTUKSET, UM+MUUT	1 409	0,6 %
MUUT TUOTOT	3 400	1,5 %

ANNETUT AVUSTUKSET	51 405	31,1 %
VUOKRAT	32 687	19,7 %
HENKILÖSTÖKULUT	35 513	21,5 %
MUUT KULUT	35 924	21,7 %
LAINAN KOROT JA KULUT	9 912	6,0 %

**TUOTTOJEN JA KULUJEN SEURANTA VUOSINA 2010–2012**

<b>TUOTOT</b>	2010	2011	2012	2010	2011	2012
MYYNTITUOTOT	226 614	221 998	220 187	91,9 %	90,2 %	97,9 %
AVUSTUKSET, UM+MUUT	1 000	1 530	1 409	0,4 %	0,6 %	0,6 %
MUUT TUOTOT	19 063	22 579	3 400	7,7 %	9,2 %	1,5 %
YHTEENSÄ	246 677	246 107	224 996			

<b>KULUT</b>	2010	2011	2012	2010	2011	2012
ANNETUT AVUSTUKSET	49 741	61 328	51 405	25,7 %	30,2 %	31,1 %
VUOKRAT	61 559	56 732	32 687	31,8 %	27,9 %	19,7 %
HENKILÖSTÖKULUT	49 161	46 359	35 513	25,4 %	22,8 %	21,5 %
MUUT KULUT	32 904	38 876	35 924	17,0 %	19,1 %	21,7 %
LAINAN KOROT JA KULUT			9 912			6,0 %
YHTEENSÄ	193 365	203 295	165 441			



## Pohjoismainen Emmaus-tapaaminen Marianhaminassa

EMMAUS ÅLAND JÄRJESTI VUODEN 2012 POHJOISMAISEN EMMAUS-TAPAAMISEN MARIANHAMINASSA. MUKANA OLI EMMAUSLAISIA SUOMESTA JA RUOTSISTA.

↑ KOKOUKSEN OSANOTTAJAT. HELSINGISTÄ MUKANA OLI SEITSEMÄN HENKILÖÄ.

↪ EMMAUS ÅLANDIN SUURI RAKENNUSTARVIKEMYYMÄLÄ MARIANHAMINASSA.

← EMMAUS ÅLANDIN MYYMÄLÄ MARIANHAMINASSA.

↑ MARGHERITA ZILLIACUS (WESTERVIK), ULLA HOYER (HELSINKI), MAARIT KINNUNEN (WESTERVIK), HELKA AHAVA (HELSINKI) JA PERTTI TUUNAINEN (WESTERVIK) JATKAVAT KESKUSTELUA KAHVITAUOLLA.



## EMMAUS-LIIKE

Vuoden 2012 aikana olemme aktiivisesti osallistuneet Emmaus-liikkeen toimintaan eri tahoilla.

Kansainvälisen Emmauksen maailmankokous järjestettiin Angletissa Ranskassa maaliskuussa 2012. Ulla Hoyer edusti Emmaus Helsinkiä ja Helka Ahava Emmaus Suomea. Kokouksessa valittiin toiminnan painopistealueet seuraavaksi neljäksi vuodeksi.

Syyskuussa Ahvenanmaalla järjestettiin pohjoismainen Emmaus-tapaaminen teemana solidaarisuus. Emmaus Helsingistä osallistui 7 henkilöä.

Emmaus Helsinkiä edustivat Emmaus Suomen hallituksessa Helka Ahava puheenjohtajan tehtävissä ja Marjatta Hämäläinen jäsenenä.

Emmaus Euroopan hallituksessa Helka toimi Suomen kansallisenä edustajana. Lisäksi Helka on osallistunut Emmaus Euroopan Puola/Ukraina-työryhmän työhön. Ulla Hoyer oli viimeisen kerran Puola/Ukraina-työryhmän kokouksessa keväällä 2012.

## JÄSENYYDET KOTIMAISISSA YHDISTYKSISSÄ

Emmaus Helsinki on Kepan (Kehitysyhteistyön palvelukeskus) jäsen ja osallistui Kepan kokouksiin ja koulutuksiin. Kierrätysliikkeen toiminta on tänä vuonna ollut vähäistä.

## HENKILÖKUNTA

Mymäläpäällikkö Arja Pihl-Koskin vastasi Vallilan myymälän toiminnasta, työaika 37,5 tuntia viikossa. Vallilan myymälässä työskenteli vuonna 2012 aktiivisesti yli 50 vapaaehtoista, keskimäärin 25–35 henkilöä viikossa. Viikossa kertyi noin 220 vapaaehtoistyötuntia. Lisäksi Vallilassa oli vuoden aikana yhteensä 4 harjoittelijaa: yksi KRIS ry:n kautta, kaksi työvoimatoimiston kautta (joista yksi ompelija) ja yksi TET-harjoittelija.

Lauttasaaren vapaaehtoisena myymälävastaavana toimi Eeva Ratinen. Lauttasaaren otettiin ensimmäisen kerran työharjoittelija syksyllä 2012. Lisäksi Lauttasaaren kirpputorilla tehtiin vapaaehtoistyötä noin 65 tuntia viikossa. Viikoittain töissä oli noin 20 vapaaehtoista ja vuoden aikana 27.

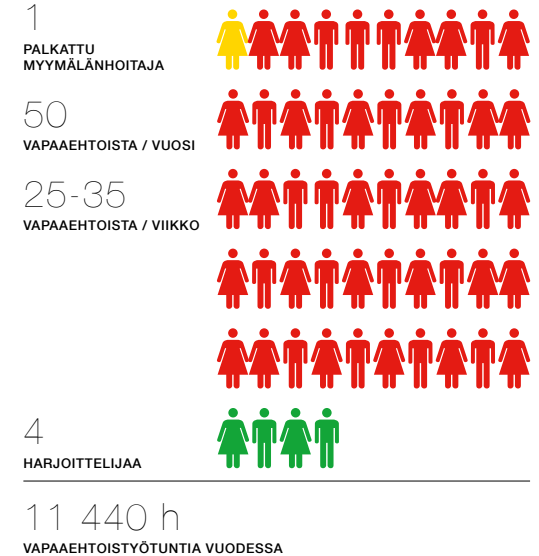
Uusia vapaaehtoisia ilmoittautuu joko myymälöissämme, nettisivujemme kautta tai eri rekrytointitapahtumissa. Vuoden aikana 64 henkilöä otti meihin yhteyttä, heistä 48 tuli tutustumiskäynnille ja 40 aloitti työt. Vuoden lopussa 18 oli edelleen toiminnassa mukana. Vallilassa Ulla Hoyer on toiminut vapaaehtoisten vastaanottajana ja perehdyttäjänä. Lauttasaarissa tätä tehtävää hoitaa Eeva Ratinen.

Vallilan uusille vapaaehtoisille ja harjoittelijoille järjestettiin Emmauksen toiminnasta kertovia infotilaisuuksia.

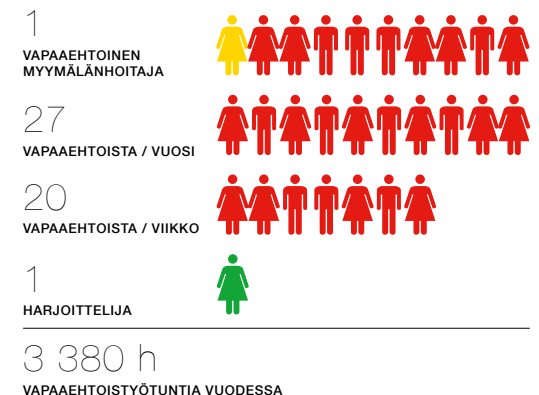
Vapaaehtoisille suunnattu työtyytyväisyyskysely toteutettiin joulukuussa 2012 molemmilla kirpputoreilla. Sen jatkotoimintapiteet siirtyivät vuoteen 2013.

Syyskuussa järjestettyyn virkistyspäivään osallistui 16 vapaaehtoista. Kohteena olivat Riihimäellä Lasimuseo, Erämuseo sekä muutamat lasipajat. Matka tehtiin tilausbussilla.

### VALLILAN KIRPPUTORILLA VUONNA 2012:



### LAUTTASAAREN KIRPPUTORILLA VUONNA 2012:





## Supertalkoot Vallilassa

ULLA HOYER, PHILL LEWIS JA BERTEL BACKHOLM KOKOAVAT HYLLYJÄ VALLILAN MYYMÄLÄN SUPERTALKOISSA. SUPERTALKOISSA MYYMÄLÄLLE ANNETTIIN UUSI ILME, KUN OSASTOJEN PAIKKOJA MUUTETTIIN JA HYLLYJÄ JÄRJESTELTIIN UUDESTAAN.

## VARAINHANKINTA JA YHTEISÖLLISYYS YHDISTYVÄT KIRPPUTOREILLA

Yhdistyksen varainhankinta perustuu lahjoituksina saatuihin vaatteisiin, huonekaluihin ja muihin tavaroihin, joita kirpputorimme myyvät. Myyntitulon maksimointi ei kuitenkaan ole kirpputorien päämäärä. Arkiset tavarat myydään edullisesti, jotta vähävaraiset asiakkaat voivat hankkia tarvitsemansa tavarat. Arvotavarat pyrimme sen sijaan hinnoittelemaan todellisen arvon mukaan.

Asiakailta saammekin paljon kiitosta kirpputoriemme hintatasosta, mutta myös myymälöiden siisteydestä ja hyvästä palvelusta. Sekä asiakkaille että vapaaehtoisille kirpputorien viihtyvyys on tärkeä asia.

Vapaaehtoisten muodostamat työyhteisöt ovat Emmauksen keskiössä. Niissä erilaiset ja eri-ikäiset ihmiset kohtaavat ja tekevät yhdessä työtä yhteisten päämäärien hyväksi. Tämä ei aina ole niin helppoa, ja erilaisten ajattelu- ja työtapojen ymmärtäminen ja yhteensovittaminen vaatii meiltä kaikilta joustavuutta ja ymmärrystä. Se on ainainen oppimisprosessi, jota kevennetään yhteisillä kahvi- ja lounastauoilla.

### MÄKELÄNKADUN KIRPPUTORI

Mäkelänkadun kirpputorille on edelleenkin riittänyt asiakkaita ja tavaraa. Asiakkaat tuovat itse runsaasti lahjoituksia, ja noutopalvelu on toiminut hyvin, vaikka talvi taas vaikeuttikin jonkin verran tätä toimintaa. Vuoden 2012 myynti, yli 175 000 euroa, oli hieman parempi kuin edellisen vuoden myynti. Keskimääräinen päivämyynti oli Mäkelänkadulla n. 723 euroa. Eniten myytiin aikuisten vaatteita ja taloustavaroita. Myymälä on ollut avoinna tiistaista lauantaihin, maanantaina myymälää on siivottu ja järjestelyt. Putkiremontti hankaloitti jonkin verran toimintaa joulukuussa.

### LAUTTASAAREN KIRPPUTORI

Gyldenintien kirpputori on toiminut nykyisellä paikallaan jo joulukuusta 1983, sen asiakaskunta on vakiintunut ja vapaaehtoisten vaihtuvuus on ollut pientä. Kirpputorin myynti oli toimintavuotena edellistä vuotta pienempi, n. 43 000 euroa ja keskimääräinen päivämyynti noin 179 euroa. Gyldenintien metrotyömaan vuoksi asiakkaiden oli selvästi vaikeampi löytää kirpputorille. Koska kirpputori toimii täysin vapaaehtoisten varassa, sen kulut ovat pienet. Myymälä on avoinna tiistaista lauantaihin. Maanantaina tiloja siivotaan ja järjestellään.

### YHDISTYKSEN MUUT TULOT

Yhdistyksen muita tuloja vuonna 2012 olivat jäsenmaksut 2 252 euroa ja lahjoitukset 1 409 euroa.

## KEHITYSYHTEISTYÖTÄ JA TUKITOIMINTAA

### INDONESIA | Yayasan Penghibur 5 500 €

Emmaus Helsinki tukee monivuotista yhteistyökumppaniaan, Jaavan saarella sijaitsevaa Yayasan Penghiburin lastenkotia suomalaisen kummiyhdistyksen Penghiburin tuki ry:n kautta. Vuonna 2012 tukisumma oli 5 000 euroa, joka kattaa lastenkodin noin kahden kuukauden juoksevat menot.

Elisabeth de Godzinskyn muistoksi lastenkodille lahjoitamallamme 500 eurolla Penghibur on perustanut rahaston, jolla ostetaan paikallisilta käsityöläisiltä puu- ja tekstiilituotteita myytäväksi erilaisissa tapahtumissa. Myyntituloilla tuetaan lastenkodin toimintaa.



## Supertalkoot Vallilassa

↑↑ KAARINA SAAVOLA JA CORINNA NORDGREN SUPERTALKOIDEN MYLLERRYKSESSÄ.

↑ ULLA HOYER JÄRJESTELEE LASTENVAATEOSASTOA.

## Metrotyömaa hankaloitti pääsyä Lauttasaaren kirpputorille

VUOTTA 2012 LEIMASIVAT LAUTTASAARESSA KIINTEISTÖN PIHALLA EDELLEEN JATKUVAT METRON LÄNTISEN ULOSKÄYNNIN RAKENNUSYÖT. KÄYNTI KIRPPUTORILLE VAIKEUTUI HUOMATTAVASTI, VARSINKIN KUN ALKUVUODESTA GYLDÉNINTIE KATKAISTIIN JA BUSSI 20 SIIRTYI TOISELLE REITILLE.

ANKARA TALVI JA HUONOSTI HOIDETUT KADUT VAIKEUTTIVAT MYÖS PÄÄSYÄ KIRPPUTORILLE, JA SE NÄKYI MYYNISSEÄ. USKOLLINEN, PITKÄAIKAINEN ASIAKASKUNTA KUITENKIN JAKSOI TARPOA YLI ESTEIDEN JA LÄPI TUULEN JA TUISKUN; ERÄÄNÄ OIKEIN LUMISENA TIISTAINA

ASIAKKAIDEN TAKIT HARJATTIIN PUHTAIKSI LUMESTA HETI ULKO-OVELLA, JOTTA ASIOIMINEN OLISI MUKAVAMPAA.

LAUTTASAARESSA ILOITTIIN UUSISTA VAPAAEHTOISISTA, ERITYISESTI NUORISTA, JOITA TULI PITKÄSTÄ AIKAA MUKAAN TOIMINTAAN.

TALKOITA LAUTTASAARESSA ON PIDETTY KESKIMÄÄRIN KAKSI KERTAA KUUKAUDESSA. PARHAIMMILLAAN TALKOOSOPPPAA VARTEN ON KATETTU 10-11 LAUTASTA.



## Traperia aloitti pienin askelin

NELJÄN SUOMALAISEN EMMAUS-RYHMÄN YHDESSÄ TUKEMA CUNA NAZARETHIN SÄÄTIÖN KIERRÄTYSKESKUSHANKE KÄYNNISTYI KEVÄÄLLÄ 2012.

↑ EMMAUS HELSINGIN LAHJOITAMA KUORMA-AUTO TUO TAVARAA KIERRÄTYSKESKUKSEEN.

↪ METALLIVERSTAAN ENSIMMÄISET OPPILAAT HITSAUSKURSSILLA.

← MYYNTIPÄIVÄ TRAPERIASSA KERÄÄ RUNSAASTI ASIAKKAITA LÄHIALUEILTA.

## Työtä koko perheen kanssa

↑ CUNA NAZARETHIN PÄIVÄKOTI PERUN LIMASSA TOIMII YHTEISTYÖSSÄ PERHEIDEN KANSSA. KUVASSA PÄIVÄKODIN TYÖNTEKIJÄ KOTIKÄYNNILLÄ.

EMMAUS HELSINGIN JA KOLMEN MUUN SUOMALAISEN EMMAUS-RYHMÄN KUMPPANUUS CUNA NAZARETHIN SÄÄTIÖN KANSSA ON JATKUNUT JO YLI 50 VUOTTA. VIIMEISIN YHTEINEN PONNISTUS ON TRAPERIA-HANKE, JONKA TARKOITUKSENA ON VAHVISTAA SÄÄTIÖN OMARHOITUSOSUUTTA.

BURKINA FASO | Pag-La-Yiri  
200 €

Saimme keväällä 2012 kaikki kuitit ja selvitykset vuonna 2011 päättyneestä 14 naisten ompelukoulutusprojektista. Ostimme naisten ompelemissa kasseja 200 eurolla. Pyynnöistä huolimatta emme saaneet uutta projektiehdotusta vuodelle 2012.

Emmaus Helsinki etsii nyt toista afrikkalaista yhteistyökumppania Kansainvälisen Emmauksen piiristä.

PERU | Cuna Nazareth päiväkotito  
5 124 €

Cuna Nazarethin päiväkodissa lähes 100 lasta saa turvallisen päivähoiton, joka mahdollistaa vanhempien, usein yksinhuoltajajäitien työssäkäynnin. Päiväkotito täytti 50 vuotta lokakuussa 2012. Budjetoidun tuen lisäksi järjestimme tammikuussa solidaarisuusmyyntipäivän Cunan hyväksi ja annoimme myös marraskuussa vietetyn Lapsen oikeuksien päivän myyntitulot syntymäpäivälahjana päiväkodille.

PERU | Cuna Nazareth kierrätyskeskus  
1 475 €

Emmaus Helsingin, Emmaus Ahvenanmaan, Emmaus Westervikin ja Kehitysmaayhdistys Pääskyjen yhteinen kierrätyskeskushanke käynnistyi keväällä 2012. Pieni ryhmä nuoria aloitti koulutuksensa puu- ja metallityöpajoissa. Myös tavaran keruu, lajittelu ja myynti on lähtenyt käyntiin. Tämä on Ulkoministeriön (85 %) tukema hanke, jossa Emmaus-ryhmät hoitavat omarahoitusosuuden (15 %) ja Pääskyt ovat vastuussa hankkeen hallinnosta. Ulla Hoyer ja Pääskyjen Maiju Korpela kävivät Limassa UM:n hankeseurantamatkalla lokakuussa 2012.

UKRAINA | Oselya  
4 000 €

Emmaus Euroopan pyynnöstä jatkoimme ukrainalaisen Oselya-ryhmän tukemista. Ryhmällä on perinteisen Emmaus-yhteisön lisäksi laajaa sosiaalista toimintaa Lvivissä. Tuki käytetään ryhmän henkilökunnan palkkoihin.

PUOLA | Emmaus-ryhmät, rahtikulut  
1 671 €

Vuoden aikana lastasimme, yhdessä Emmaus Westervikin kanssa, kaksi isoa rekkaa lasten ja aikuisten vaatteita, kodintekstiilejä, kenkiä, laukkuja ja taloustavaraa Puolan Emmaus-ryhmille. Osuutemme oli 1 066 kollia ja rahtikulut 1 671 euroa.

LIETTUA | Missing Persons Family Center  
4 000 €

Liettuan tyttöryhmät pyrkivät vahvistamaan haavoittuvasa asemassa olevien nuorten tyttöjen itsetuntoa ja näin estämään heitä joutumasta ihmiskaupan uhreiksi. Ryhmällä on ollut myönteinen vaikutus tyttöjen elämään.

VIRO | Katikoti ja Kohilan turvakampus  
5 118 €

Viron Kohilassa toimivaa kehitysvammaisten Katikotia sekä vanhusten turvakampususta tuettiin osallistumalla kesäleirillä kirpputorin järjestelytöihin ja maksamalla rakennustarvikekustannuksia sekä osallistumalla toimintakuluihin yhteensä 5 118 eurolla. Kohilaan vietiin myös rolaattoreita, pyörätuoleja, sairaalasänkyjä ja huonekaluja.

AVUSTUKSIA YHTEENSÄ  
51 405 €

KEHITYSYHTEISTYÖ JA TUKITOIMINTA



AVUSTUKSIA YHTEENSÄ  
51 405 €

TUKITOIMINTA JA AVUSTUKSET  
KOTIMAASSA

9 404 €

MUU TUKITOIMINTA

2 500 €

1 200 €

KANSAINVÄLISEN EMMAUKSEN SOLIDAARISUUSTYÖ

10 901 €

## KANSAINVÄLISEN EMMAUKSEN SOLIDAARISUUSTYÖ

BENIN | Nokouén vesiprojekti  
10 901 €

Emmaus Helsinki tuki edelleen Kansainvälisen Emmauksen käynnistämää mittavaa vesiprojektia, jossa porataan kaivoja ja rakennetaan käymälöitä noin 70 000 kyläläiselle Nokoué-järven rannoilla. Olemme sitoutuneet jatkamaan tukeamme vuoteen 2015 saakka.

KANSAINVÄLISEN EMMAUKSEN  
SOLIDAARISUUSRAHASTO  
1 200 €

Kevään Maaailma Kylässä tapahtuman myynti lahjoitettiin Kansainvälisen Emmauksen solidaarisuusrahastolle, jolla tänä vuonna tuettiin Emmaus-ryhmien hankkeita erityisesti Afrikassa.

## TUKITOIMINTA JA AVUSTUKSET KOTIMAASSA yht. 9 404 €

- Vailla vakinaista asuntoa ry:n toimintaa tuimme yhteensä 3 104 eurolla.
- KRIS ry:lle myönsimme 2 000 euron tukirahan.
- Monika-naiset liitto ry:lle Helsingissä annettiin 2 000 euroa.
- Pitkäaikaisen yhteistyökumppanimme Toivo ja Rauha ry:n toimintaan lahjoitimme 2 300 euroa.
- Lisäksi yhdistys on tukenut monien pääkaupunkiseudulla toimivien järjestöjen toimintaa vaate-, kenkä- ja kirjalahjoituksin.
- Ostokortteja, joilla saaja voi tehdä ostoksia Emmauksen kirpputoreilla, on jaettu vuoden aikana 40 kpl Vapaa liikkuvuus -liikkeen kautta Diakonissalaitoksen ylläpitä-

mässä päiväkeskus Hirundossa, jossa käy romanien lisäksi paperittomia ja muita maahantulijoita. KRIS ry on myös jakanut näitä ostokortteja yhteensä 10 kpl.

## MUU TUKITOIMINTA

- Ompeluseurojen toiminta on jatkunut Vallilan kirpputorilla. Oma Maa lähiruokamyymälään on tilaustyönä ommeltu 100 kpl ostokasseja.
- Kierrätystehtaalla, Nuukuusviikon kierrätystapahtumassa, Emmaus oli esillä Defenderin kanssa.
- Syksyllä saimme ompelutaitoisen harjoittelijan ja pysyimme taas tarjoamaan asiakkaille maksullista korjausompelua Vallilan kirpputorilla.
- Korjausompelua Blomsterfondenin palvelutalossa Käpylässä jatkettiin.
- Katastrofiapuna annoimme Syyrian lapsille Pelastakaa lapset ry:n kautta 1 000 euroa, sekä ruokakriisin lievittämiseksi Sahelin alueella Länsi-Afrikassa Kirkon Ulkomaanavun kautta 1 000 euroa.
- Suomen Caritas ry:lle annoimme 500 euroa.

## LOPUKSI

Tavaroiden lahjoittajat, kirpputorien asiakkaat, vapaaehtoiset työntekijät sekä yhteistyökumppanit ovat tärkeitä osia Emmauksen solidaarisuuden ketjua. Kiitos heille kaikille kuluneesta vuodesta, jonka aikana toimintamme on jatkunut vakaana.

Kiitollisuudella ja lämmöllä muistamme myös kolmea emmauslaista, jotka poistuivat joukostamme v. 2012 aikana: Elisabeth de Godzinskya ja Thaïs Grönfeldtia, jotka olivat mukana toiminnassa Emmaus Helsingin alkuajoista saakka, sekä Eva Neuvonen, joka toimi pitkään Lauttasaaren kirpputorilla.



## Toivo ja Rauha

TOIVO JA RAUHA RY KARJALOHJALLA ON EMMAUS HELSINGIN PITKÄAIKAINEN KUMPPANI. KEHITYSVAMMAISTEN PERHEKOTIEN ESIINTYVÄ RYHMÄ JÄRJESTI MUSIIKKI- JA TANSSIPAI- NOTTEISEN MUOTINÄYTÖKSEN VALLILAN KIRPPUTORILLA TAITEIDEN YÖNÄ.

↑ MATTI-OLAVI UITTO  
 ➤ HANNELE HEINONEN  
 → EIJÄ NUKARI

YHDESSÄ TOIVON JA RAUHAN KANSSA TUEMME MYÖS VIRON KOHILASSA TOIMIVAA KEHI- TYSVAMMAISTEN KATIKOTIA JA VANHUSTEN TURVAKESKUSTÄ.



LIITE 1   Tuloslaskelma	1.1.-31.12.2012	1.1.-31.12.2011
<b>VAR SINAINEN TOIMINTA</b>		
Varsinainen toiminta		
- Tuotot	220 187,26	234 327,45
- Kulut		
Henkilöstökulut	-35 513,43	-46 359,12
Poistot	-69,75	-34,87
Muut kulut	-120 016,38	-154 477,78
<b>VAR SINAISEN TOIMINNAN TUOTTOJÄÄMÄ</b>	<b>64 587,70</b>	<b>33 455,68</b>
<b>VARAINHANKINTA</b>		
Jäsenmaksut		
- Tuotot		
Jäsenmaksut	2 252,00	1 899,50
Muut varainhankinnan tuotot	1 409,00	10 236,88
- Kulut	0,00	-1 455,00
Varainhankinnan jäämä yhteensä	3 661,00	10 681,38
<b>TUOTTOJÄÄMÄ</b>	<b>68 248,70</b>	<b>44 137,06</b>
<b>SIJOITUS- JA RAHOITUSTOIMINTA</b>		
Tuotot		
Korko- ja rahoitustuotot	1 148,02	1 098,15
Kulut		
Korko- ja rahoituskulut	-9 841,81	-8 693,79
<b>TUOTTOJÄÄMÄ</b>	<b>59 554,91</b>	<b>42 812,23</b>
<b>TILIKAUDEN TULOS</b>	<b>59 554,91</b>	<b>42 812,23</b>
<b>TILIKAUDEN YLIJÄÄMÄ</b>	<b>59 554,91</b>	<b>42 812,23</b>

LIITE 1   Tase	31.12.2012	31.12.2011
<b>VASTAAVAA</b>		
<b>PYSYVÄT VASTAAVAT</b>		
<b>Aineelliset hyödykkeet</b>		
Koneet ja kalusto	0,00	69,75
Aineelliset hyödykkeet yhteensä	0,00	69,75
<b>Sijoitukset</b>		
Osakkeet ja osuudet	711 306,76	711 306,76
Sijoitukset yhteensä	711 306,76	711 306,76
<b>PYSYVÄT VASTAAVAT YHTEENSÄ</b>	<b>711 306,76</b>	<b>711 376,51</b>
<b>VAIHTUVAT VASTAAVAT</b>		
<b>Lyhytaikaiset saamiset</b>		
Muut saamiset	783,79	1 195,96
Siirtosaamiset	345,31	1 370,93
Lyhytaikaiset saamiset yhteensä	1 129,10	2 566,89
<b>Rahat ja pankkisaamiset</b>	<b>107 761,65</b>	<b>71 531,73</b>
<b>VAIHTUVAT VASTAAVAT YHTEENSÄ</b>	<b>108 890,75</b>	<b>74 098,62</b>
<b>VASTAAVAA YHTEENSÄ</b>	<b>820 197,51</b>	<b>785 475,13</b>
<b>VASTATTAVAA</b>		
<b>OMA PÄÄOMA</b>		
<b>Edellisten tilikausien ylijäämä</b>	<b>378 427,63</b>	<b>335 615,40</b>
<b>Tilikauden ylijäämä</b>	<b>59 554,91</b>	<b>42 812,23</b>
Oma pääoma yhteensä	437 982,54	378 427,63
<b>VIERAS PÄÄOMA</b>		
<b>Pitkäaikainen vieras pääoma</b>		
Lainat rahoituslaitoksilta	348 138,26	376 803,70
Pitkäaikainen vieras pääoma yhteensä	348 138,26	376 803,70
<b>Lyhytaikainen vieras pääoma</b>		
Lainat rahoituslaitoksilta	26 498,34	21 613,43
Ostovelat	2 844,29	4 380,56
Muut velat	350,18	439,52
Siirtovelat	4 383,90	3 810,29
Lyhytaikainen vieras pääoma yhteensä	34 076,71	30 243,80
<b>VIERAS PÄÄOMA YHTEENSÄ</b>	<b>382 214,97</b>	<b>407 047,50</b>
<b>VASTATTAVAA YHTEENSÄ</b>	<b>820 197,51</b>	<b>785 475,13</b>



**LIITE 2 | Vuoden 2012 talousarvion seuranta**
**TUOTOT (€)**

	2012 TALOUSARVIO	2012 TOTEUTUNUT	2011 TOTEUTUNUT
<b>Myyntituotot</b>	<b>191 200</b>	<b>220 187</b>	<b>221 998</b>
Mäkelänkatu	150 000	175 572	172 358
Lauttasaari	40 000	43 417	48 484
Tapahtumamyynä	1 200	1 187	1 144
Kirjamyynä (Veljeys)	0	12	12
<b>Muut tuotot</b>			
<b>Avustukset</b>	<b>1 000</b>	<b>1 409</b>	<b>1 530</b>
Muut lahjoitukset	1 000	1 409	1 530
<b>Muut</b>	<b>3 200</b>	<b>3 400</b>	<b>22 579</b>
Korkotuotot ja osingot	1 000	1 148	1 098
Jäsenmaksut	2 200	2 252	1 900
Muut (esim. palkkatuki)	0	0	15 637
Vuokratulot, vastikkeet	0	0	3 945
<b>TUOTOT YHTEENSÄ</b>	<b>195 400</b>	<b>224 996</b>	<b>246 107</b>

**KULUT (€)**

	2012 TALOUSARVIO	2012 TOTEUTUNUT	2011 TOTEUTUNUT
<b>Materiaalit ja palvelut</b>			
<b>Annetut avustukset</b>	<b>50 750</b>	<b>51 405</b>	<b>61 328</b>
Indonesia lastenkoti	5 000	5 500	7 000
Burkina Faso	0	200	6 534
Peru päiväkodit	3 000	5 124	2 063
Peru kierrätyskeskus	1 500	1 475	5 487
Puola kuljetuskustannukset	3 500	1 671	4 018
Katikoti	5 000	5 430	4 542
Emmaus Eurooppa, Liettua tyttöjen ryhmät	2 000	4 000	1 300
Kumppanin vierailu EH:ssa	2 000	0	0
El solidaarisuus (Nokoué-järvi ym.)	4 750	12 101	19 293
Emmaus Eurooppa (Puola-Ukraina ym.)	4 000	4 000	2 000
Avustukset kotimaassa (Vva, Kris, Majakka)	7 000	9 404	6 180
Katastrofiapu	2 000	2 000	2 000
Muut	7 000	500	911
<b>Kirpputorikulut</b>	<b>1 700</b>	<b>2 710</b>	<b>1 313</b>
Myymlätarvikkeet	1 200	1 268	1 043
Ilmoitus- ja mainoskulut	500	1 360	200

Muut	0	82	69
<b>Tiedotustoiminta kulut</b>	<b>1 400</b>	<b>1 533</b>	<b>1 920</b>
Tiedotustoiminnan kulut	1 400	1 533	1 920
<b>Henkilöstökulut</b>	<b>34 500</b>	<b>35 513</b>	<b>46 359</b>
Palkkakulut	30 000	29 170	38 051
Henkilöstösisuvukulut	4 500	6 344	8 308
<b>Toiminnan muut kulut</b>			
<b>Vuokrat</b>	<b>35 000</b>	<b>32 687</b>	<b>56 732</b>
Mäkelänkatu	23 000	21 037	45 472
Lauttasaari	12 000	11 650	11 261
<b>Muut</b>	<b>36 450</b>	<b>41 593</b>	<b>35 643</b>
Ruokaostokset	6 000	4 901	5 155
Sähkö Mäkelänkatu	3 400	3 117	3 194
Sähkö Lauttasaari	600	605	669
Jätehuolto	600	676	691
Kiinteistön ylläpitokulut	1 700	1 846	1 769
Autokulut	6 000	4 582	5 974
Matkakorvaukset Suomessa	700	35	18
Kirjanpito	2 900	2 550	2 059
Tilintarkastuspalkkiot	400	452	0
Puhelinkulut	1 300	1 216	1 349
Postikulut	300	252	37
Maksupäättekulut	800	756	659
Lauttasaaren kulut (muut paitsi vuokra ja sähkö)	1 200	2 130	1 388
Ompeluseurojen kulut	0	23	255
Kokousmatkat ulkomailla	2 000	373	962
Koulutus	400	30	97
Jäsenmaksut	4 000	4 915	4 729
Internetkulut	250	84	101
Pankkikulut	1 400	1 283	1 280
Vakuutukset	300	3	193
Toimistokulut	500	550	445
Hankinnat yhdistykselle	500	885	1 050
Vapaaehtoinen virkistystoiminta	900	205	816
Veronlisäykset	0	1	2
Muut ja perintäkulut	300	216	298
Lainan korot ja muut kulut	0	9 912	2 458
<b>KULUT YHTEENSÄ</b>	<b>159 800</b>	<b>165 441</b>	<b>203 295</b>
<b>TILIKAUDEN TULOS</b>	<b>35 600</b>	<b>59 555</b>	<b>42 812</b>



**emmaus** on  
poliittisesti ja  
uskonnollisesti  
sitoutumaton  
kansainvälinen  
liike.

LISÄÄ EMMAUKSEN

TOIMINNASTA OSOITTEISSA:

[www.emmaushelsinki.fi](http://www.emmaushelsinki.fi) JA

[www.emmaus-international.org](http://www.emmaus-international.org)